

令和2年4月から保健センター内に

池田町子育て世代包括支援センターを開設しました！

いつでもお気軽に
ご相談ください！

子育て世代包括支援センターは、妊娠期から子育て期までを安心して過ごせるようにサポートする保健師による相談窓口です。
相談内容に応じて関係機関と連携し、必要なサービスにつなぎます。

こんな悩みありませんか？

- *初めての妊娠で不安
- *出産の準備はどうしたらいいの？
- *身近に相談できる人がいない
- *赤ちゃんが泣いてばかりでつらい
- *子どもの成長発達が心配
- *子どもを連れて遊びに行ける場所は？
- *予防接種の受け方がわからない など



相談

支援

池田町子育て世代包括支援センター

(西3条5丁目 池田町保健センター内)

開設時間：月曜～金曜（祝日・年末年始を除く）
午前8時45分～午後5時30分

電話：015-572-2100

メール：suishin@town.hokkaido-ikeda.lg.jp

窓口：保健推進係、子育て支援係



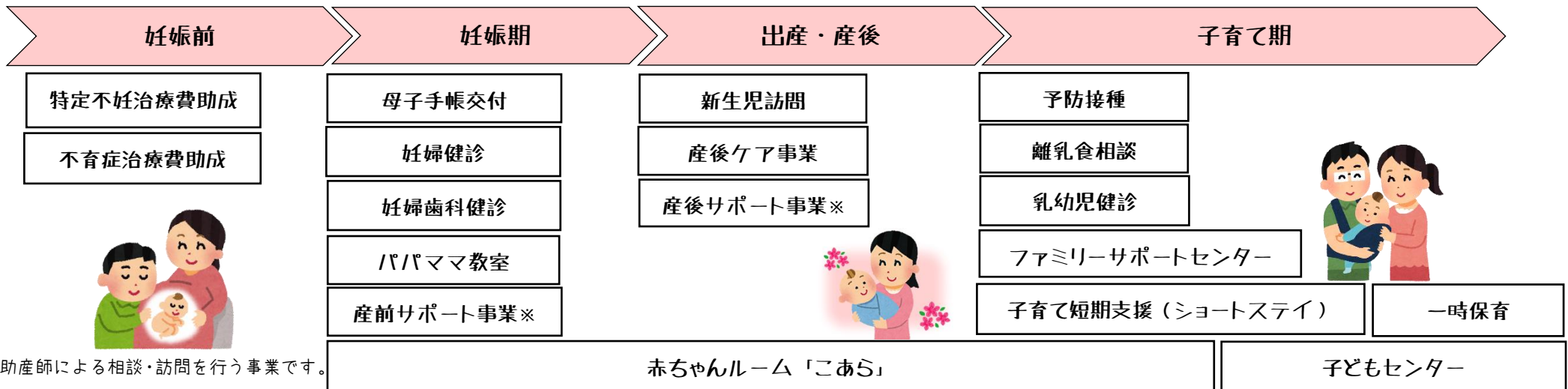
関係機関

- *医療機関
- *保育園（所）
- *幼稚園
- *学校
- *子どもセンター
- *発達支援センター
- *児童相談所
- *民生委員 など



連携

こんなサービスが利用できます



※助産師による相談・訪問を行う事業です。