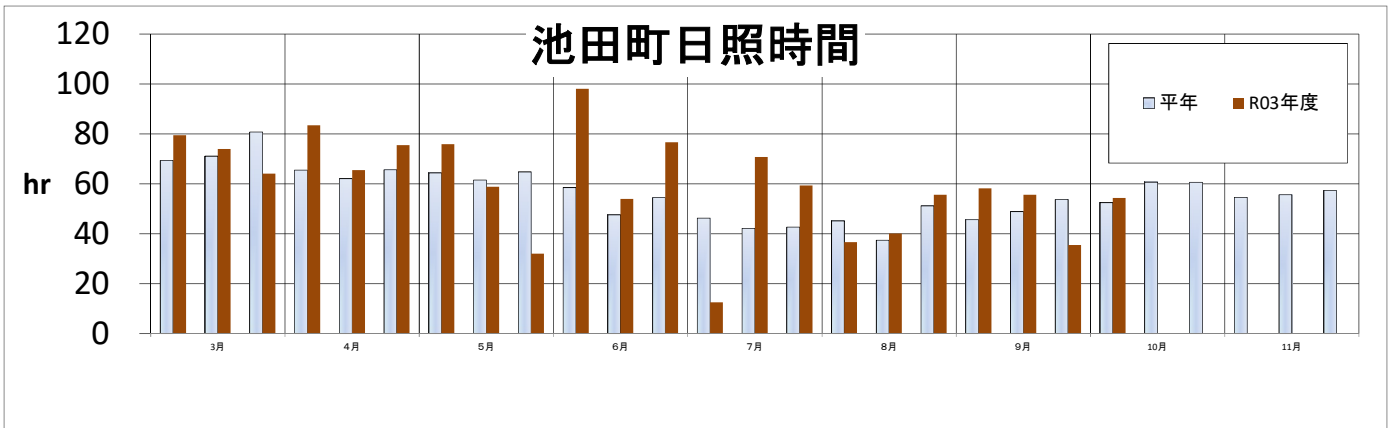
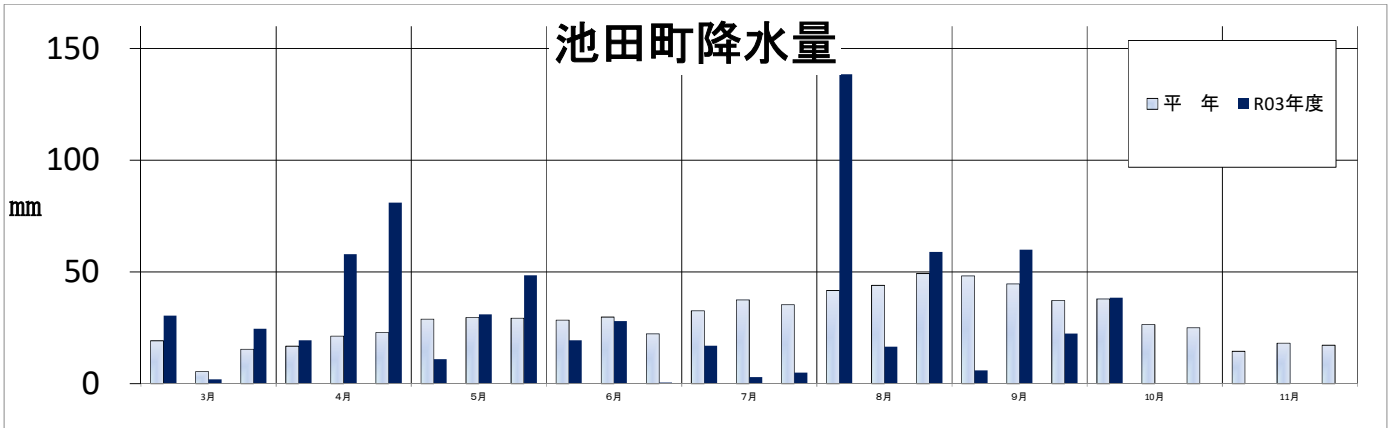
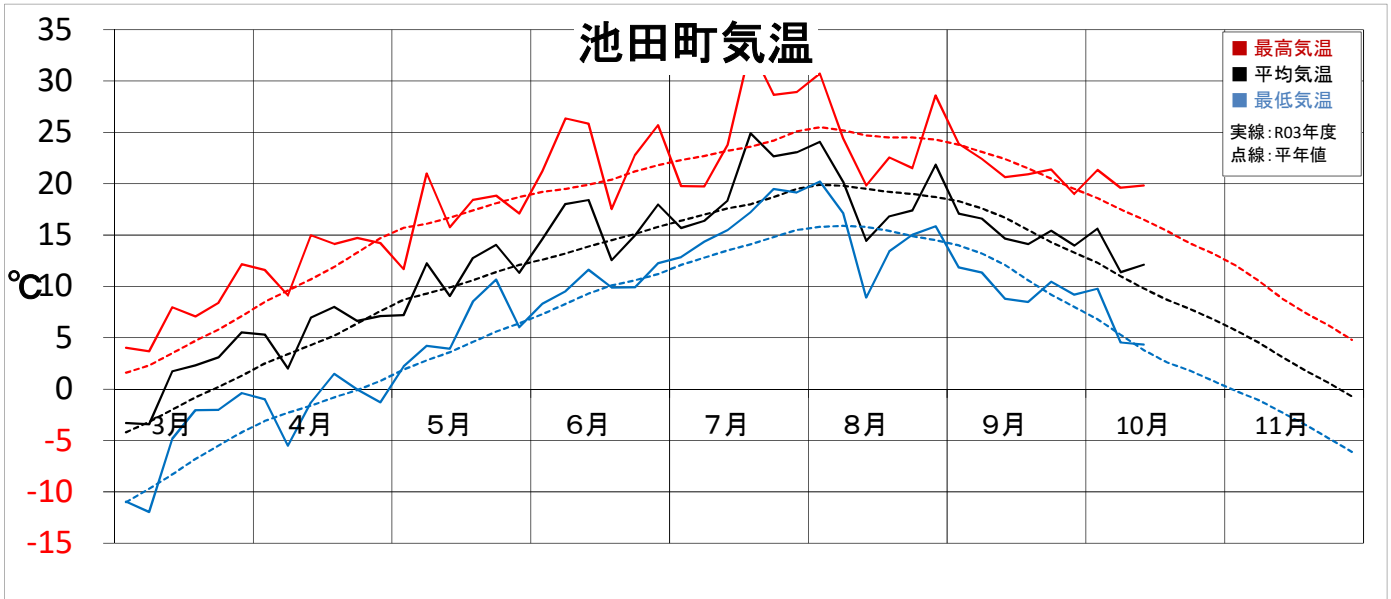


気象経過 (気象庁データ 十勝地方池田)



項目		3月			4月			5月			6月			7月			8月			9月			10月		11月		4~11月	
区分	期	上旬	中旬	下旬	上旬	中旬	下旬	上旬	中旬	下旬	上旬	中旬	下旬	上旬	中旬	下旬	上旬	中旬	下旬	上旬	中旬	下旬	上旬	中旬	下旬	積算		
平均気温	R03年	-3.4	2.0	4.3	3.7	7.5	6.9	9.7	10.9	12.7	16.3	15.5	16.0	21.6	22.9	22.2	15.6	19.6	16.8	14.4	14.7	13.5						
	平年	-3.7	-1.3	0.7	3.0	4.7	7.0	9.1	10.3	11.8	12.8	14.3	15.4	16.7	17.9	19.2	19.9	18.8	18.2	16.1	13.7	11.7					2898	
	差	0.3	3.3	3.6	0.7	2.8	-0.1	0.6	0.6	0.9	3.5	1.2	1.1	-0.7	3.7	3.7	2.3	-3.7	0.8	-1.4	-1.7	1.0	1.8					
降水量	R03年	30.5	2.0	24.5	19.5	58.0	81.0	11.0	31.0	48.5	19.5	28.0	0.5	17.0	3.0	5.0	138.5	16.5	59.0	6.0	60.0	22.5	38.5					
	平年	19.2	5.4	15.4	16.8	21.3	22.9	28.9	29.6	29.3	28.5	29.8	32.6	37.5	35.3	41.7	44.0	49.3	48.2	44.6	37.2	37.9					739	
	差	11.3	-3.4	9.1	2.7	36.7	58.1	-17.9	1.4	19.2	-9.0	-1.8	-21.8	-15.6	-34.5	-30.3	96.8	-27.5	9.7	-42.2	15.4	-14.7	0.6					
日照時間	R03年	79.5	74.0	64.1	83.5	65.5	75.5	75.9	58.8	32.0	98.1	54.0	76.6	12.6	70.8	59.3	36.7	40.1	55.7	58.2	55.6	35.5	54.3					
	平年	69.4	71.1	80.8	65.5	62.1	65.6	64.4	61.5	64.8	58.5	47.6	54.5	46.3	42.2	42.7	45.2	37.4	51.2	45.6	48.9	53.7	52.5					1299
	差	10.1	2.9	-16.7	18.0	3.4	9.9	11.5	-2.7	-32.8	39.6	6.4	22.1	-33.7	28.6	16.6	-8.5	2.7	4.5	12.6	6.7	-18.2	1.8					
日照時間	R03年	115	104	79	127	105	115	118	96	49	168	113	141	27	168	139	81	107	109	128	114	66	103					
	平年	115	104	79	127	105	115	118	96	49	168	113	141	27	168	139	81	107	109	128	114	66	103					
	差	0	0	0	0	0	0	0	0	0	0	0	0	0	0	0	0	0	0	0	0	0	0					

※平年データは気象庁1991~2020年の観測値