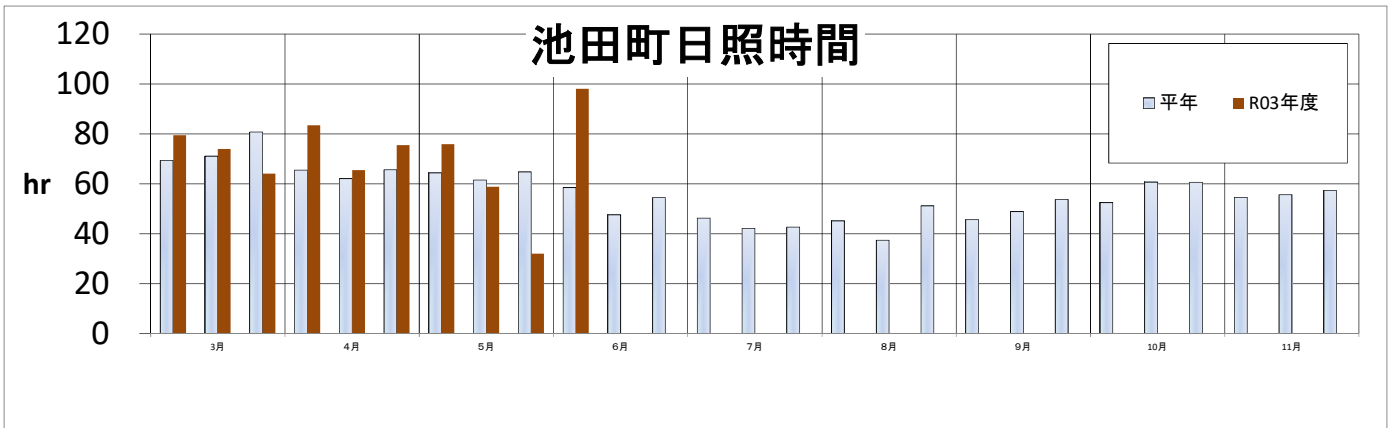
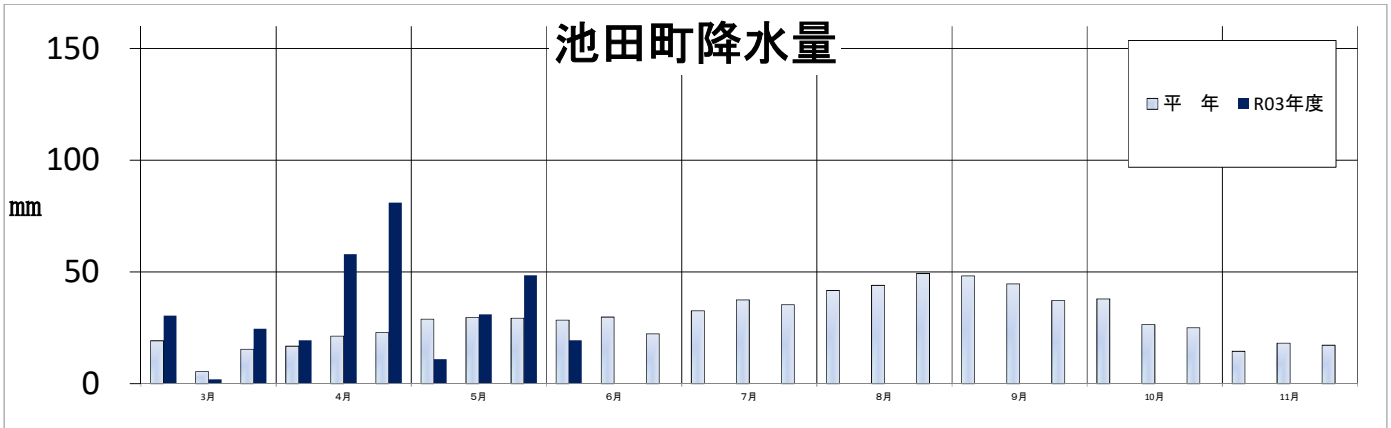
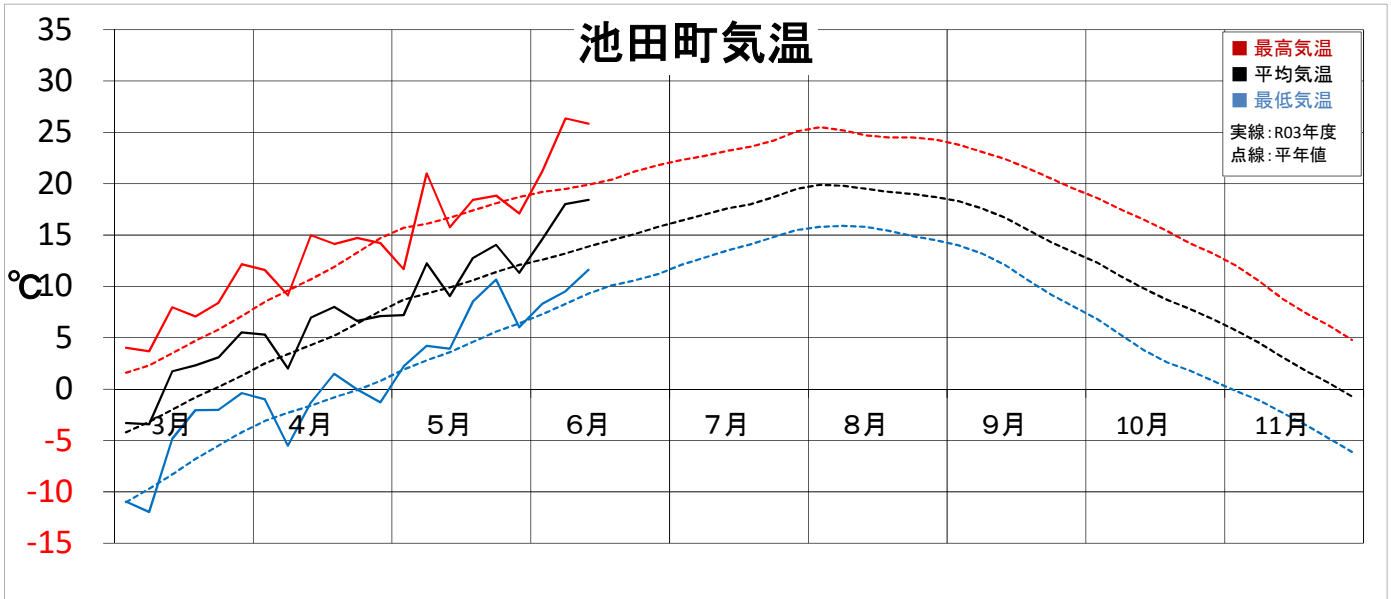


気象経過（気象庁データ 十勝地方池田）



項目		3月			4月			5月			6月		7月		8月		9月		10月		11月		4~11月 積算								
		区分別 R03年 平年 差 比%	上旬	中旬	下旬	上旬	中旬	下旬	上旬	中旬	下旬	上旬	中旬	上旬	中旬	下旬	上旬	中旬	下旬	上旬	中旬	下旬									
平均気温		-3.4	2.0	4.3	3.7	7.5	6.9	9.7	10.9	12.7	16.3																				
		-3.7	-1.3	0.7	3.0	4.7	7.0	9.1	10.3	11.8	12.8	14.3	15.4	16.7	17.9	19.2	19.9	19.3	18.8	18.2	16.1	13.7	11.7	9.2	7.3	5.2	2.4	0.1	2898		
		0.3	3.3	3.6	0.7	2.8	-0.1	0.6	0.6	0.9	3.5																				
		91	156	617	122	159	98	107	106	108	128																				
降水量		30.5	2.0	24.5	19.5	58.0	81.0	11.0	31.0	48.5	19.5																				
		19.2	5.4	15.4	16.8	21.3	22.9	28.9	29.6	29.3	28.5	29.8	22.3	32.6	37.5	35.3	41.7	44.0	49.3	48.2	44.6	37.2	37.9	26.4	25.0	14.5	18.1	17.2	739		
		11.3	-3.4	9.1	2.7	36.7	58.1	-17.9	1.4	19.2	-9.0																				
		159	37	159	116	272	354	38	105	166	68																				
日照時間		79.5	74.0	64.1	83.5	65.5	75.5	75.9	58.8	32.0	98.1																				
		69.4	71.1	80.8	65.5	62.1	65.6	64.4	61.5	64.8	58.5	47.6	54.5	46.3	42.2	42.7	45.2	37.4	51.2	45.6	48.9	53.7	52.5	60.7	60.6	54.6	55.6	57.3	1299		
		10.1	2.9	-16.7	18.0	3.4	9.9	11.5	-2.7	-32.8	39.6																				
		115	104	79	127	105	115	118	96	49	168																				

※平年データは気象庁1991~2020年の観測値