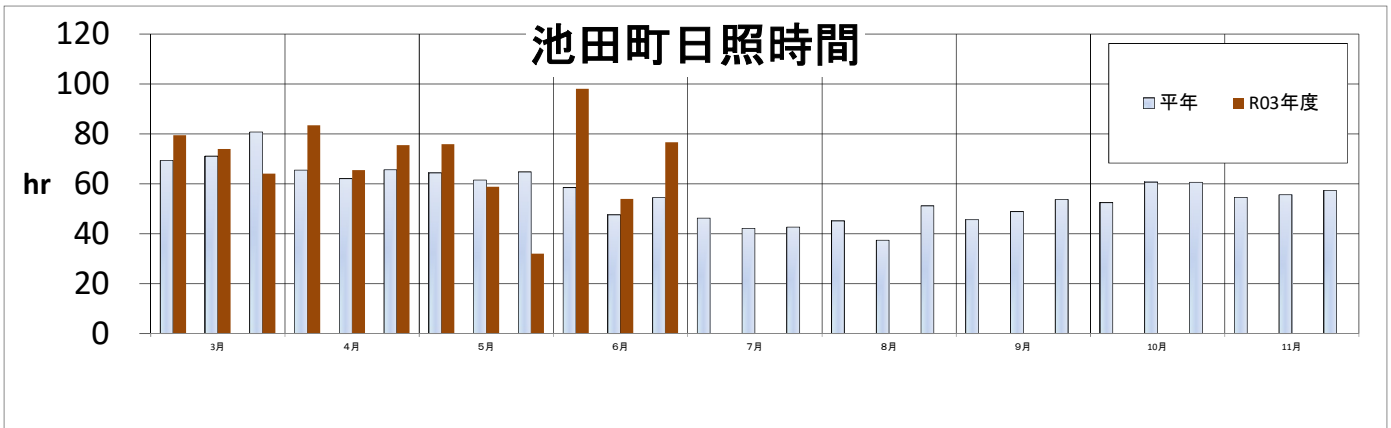
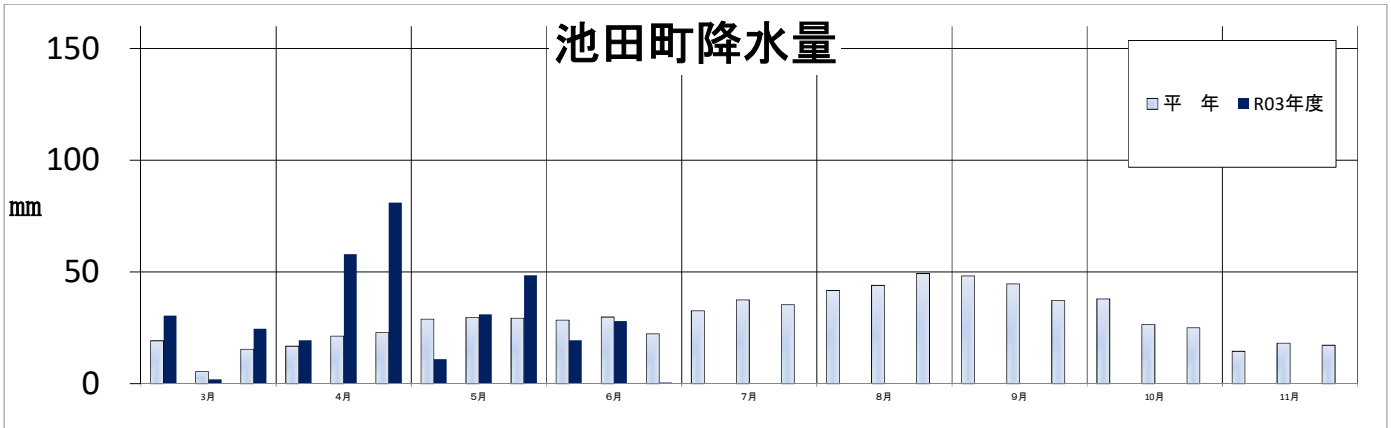
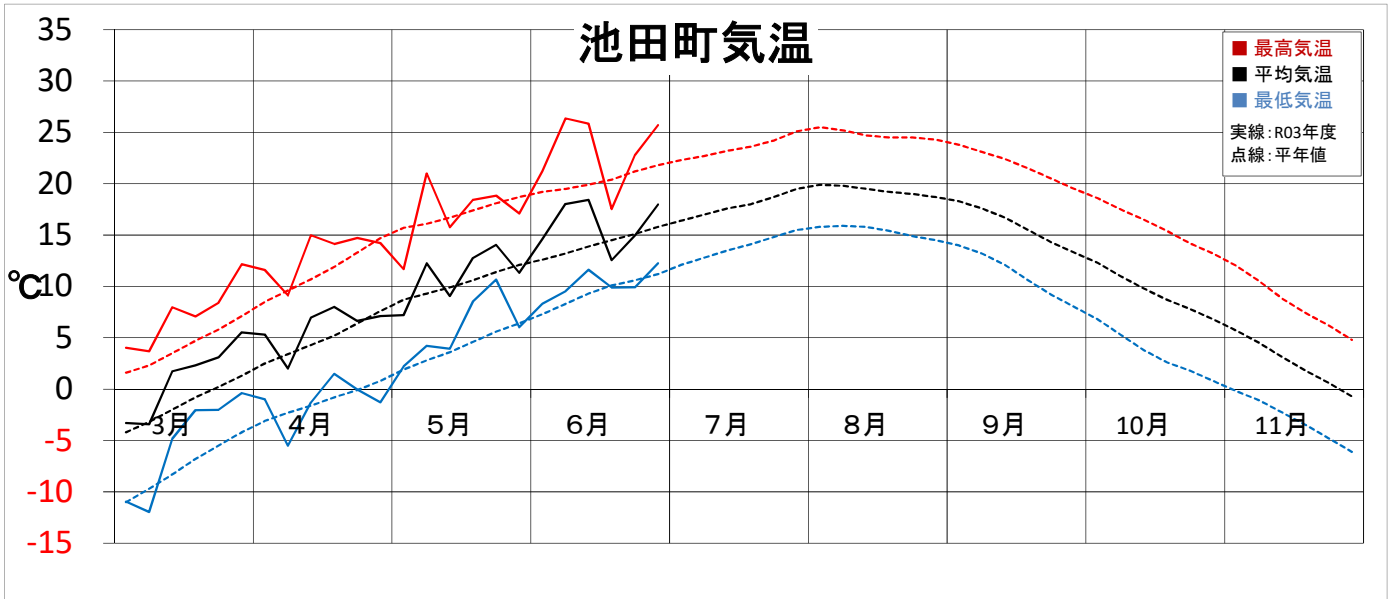


気象経過（気象庁データ 十勝地方池田）



項目		3月			4月			5月			6月			7月			8月			9月			10月			11月			4~11月 積算	
		区分別	上旬	中旬	下旬	上旬	中旬	下旬	上旬	中旬	下旬	上旬	中旬	下旬	上旬	中旬	下旬	上旬	中旬	下旬	上旬	中旬	下旬	上旬	中旬	下旬				
平均 気温	R03年	-3.4	2.0	4.3	3.7	7.5	6.9	9.7	10.9	12.7	16.3	15.5	16.5																	
	平年	-3.7	-1.3	0.7	3.0	4.7	7.0	9.1	10.3	11.8	12.8	14.3	15.4	16.7	17.9	19.2	19.9	19.3	18.8	18.2	16.1	13.7	11.7	9.2	7.3	5.2	2.4	0.1	2898	
	差 比%	0.3	3.3	3.6	0.7	2.8	-0.1	0.6	0.6	0.9	3.5	1.2	1.1																	
降水量	R03年	30.5	2.0	24.5	19.5	58.0	81.0	11.0	31.0	48.5	19.5	28.0	0.5																	
	平年	19.2	5.4	15.4	16.8	21.3	22.9	28.9	29.6	29.3	28.5	29.8	22.3	32.6	37.5	35.3	41.7	44.0	49.3	48.2	44.6	37.2	37.9	26.4	25.0	14.5	18.1	17.2	739	
	差 比%	11.3	-3.4	9.1	2.7	36.7	58.1	-17.9	1.4	19.2	-9.0	-1.8	-21.8																	
日照 時間	R03年	79.5	74.0	64.1	83.5	65.5	75.5	75.9	58.8	32.0	98.1	54.0	76.6																	
	平年	69.4	71.1	80.8	65.5	62.1	65.6	64.4	61.5	64.8	58.5	47.6	54.5	46.3	42.2	42.7	45.2	37.4	51.2	45.6	48.9	53.7	52.5	60.7	60.6	54.6	55.6	57.3	1299	
	差 比%	10.1	2.9	-16.7	18.0	3.4	9.9	11.5	-2.7	-32.8	39.6	6.4	22.1																	

※平年データは気象庁1991～2020年の観測値