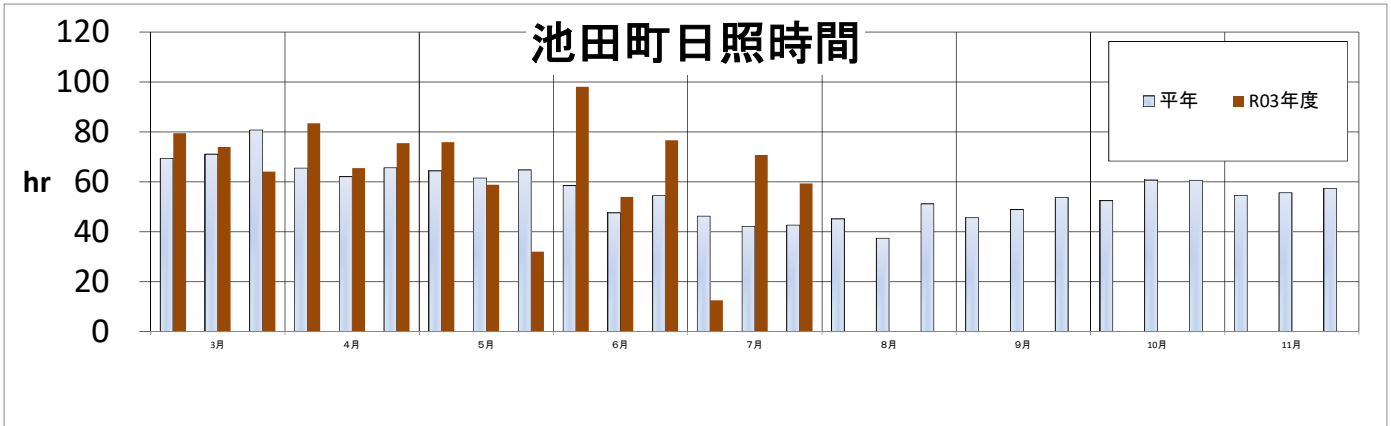
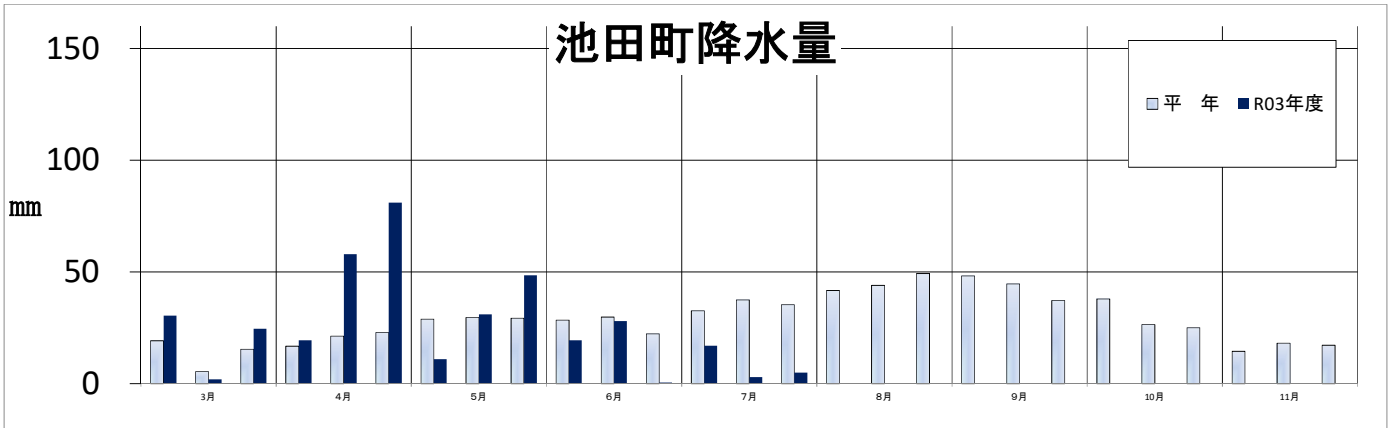
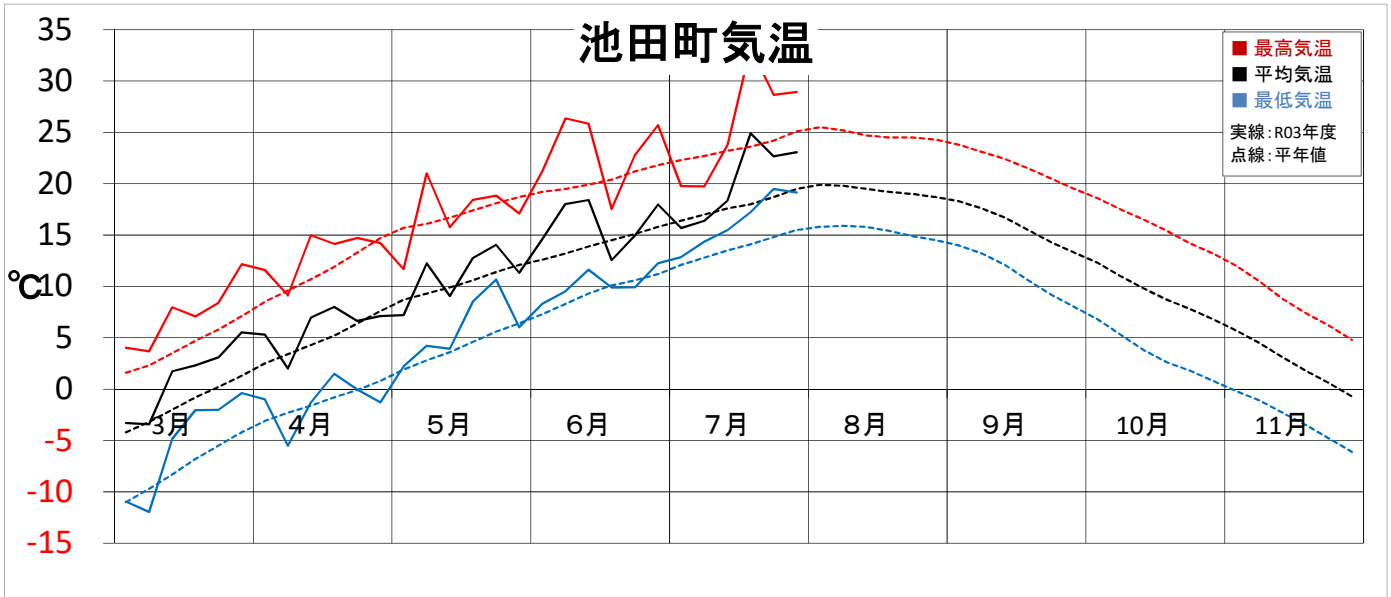


気象経過（気象庁データ 十勝地方池田）



項目		3月			4月			5月			6月			7月			8月			9月			10月			11月			4~11月	
区分	期	上旬	中旬	下旬	上旬	中旬	下旬	上旬	中旬	下旬	上旬	中旬	下旬	上旬	中旬	下旬	上旬	中旬	下旬	上旬	中旬	下旬	上旬	中旬	下旬	上旬	中旬	下旬	積算	
平均気温	R03年	-3.4	2.0	4.3	3.7	7.5	6.9	9.7	10.9	12.7	16.3	15.5	16.5	16.0	21.6	22.9	19.9	19.3	18.8	18.2	16.1	13.7	11.7	9.2	7.3	5.2	2.4	0.1	2898	
	平年	-3.7	-1.3	0.7	3.0	4.7	7.0	9.1	10.3	11.8	12.8	14.3	15.4	16.7	17.9	19.2	19.9	19.3	18.8	18.2	16.1	13.7	11.7	9.2	7.3	5.2	2.4	0.1	2898	
	差	0.3	3.3	3.6	0.7	2.8	-0.1	0.6	0.6	0.9	3.5	1.2	1.1	-0.7	3.7	3.7	0.0	0.0	0.0	0.0	0.0	0.0	0.0	0.0	0.0	0.0	0.0	0.0	0.0	0.0
比%		91	156	617	122	159	98	107	106	108	128	108	107	96	121	119														
降水量	R03年	30.5	2.0	24.5	19.5	58.0	81.0	11.0	31.0	48.5	19.5	28.0	0.5	17.0	3.0	5.0	41.7	44.0	49.3	48.2	44.6	37.2	37.9	26.4	25.0	14.5	18.1	17.2	739	
	平年	19.2	5.4	15.4	16.8	21.3	22.9	28.9	29.3	28.5	29.8	22.3	32.6	37.5	35.3	35.3	41.7	44.0	49.3	48.2	44.6	37.2	37.9	26.4	25.0	14.5	18.1	17.2	739	
	差	11.3	-3.4	9.1	2.7	36.7	58.1	-17.9	1.4	19.2	-9.0	-1.8	-21.8	-15.6	-34.5	-30.3	0.0	0.0	0.0	0.0	0.0	0.0	0.0	0.0	0.0	0.0	0.0	0.0	0.0	0.0
比%		159	37	159	116	272	354	38	105	166	68	94	2	52	8	14														
日照時間	R03年	79.5	74.0	64.1	83.5	65.5	75.5	75.9	58.8	32.0	98.1	54.0	76.6	12.6	70.8	59.3	45.2	37.4	51.2	45.6	48.9	53.7	52.5	60.7	60.6	54.6	55.6	57.3	1299	
	平年	69.4	71.1	80.8	65.5	62.1	65.6	64.4	61.5	64.8	58.5	47.6	54.5	46.3	42.2	42.7	45.2	37.4	51.2	45.6	48.9	53.7	52.5	60.7	60.6	54.6	55.6	57.3	1299	
	差	10.1	2.9	-16.7	18.0	3.4	9.9	11.5	-2.7	-32.8	39.6	6.4	22.1	-33.7	28.6	16.6	0.0	0.0	0.0	0.0	0.0	0.0	0.0	0.0	0.0	0.0	0.0	0.0	0.0	0.0
比%		115	104	79	127	105	115	118	96	49	168	113	141	27	168	139														

※平年データは気象庁1991～2020年の観測値