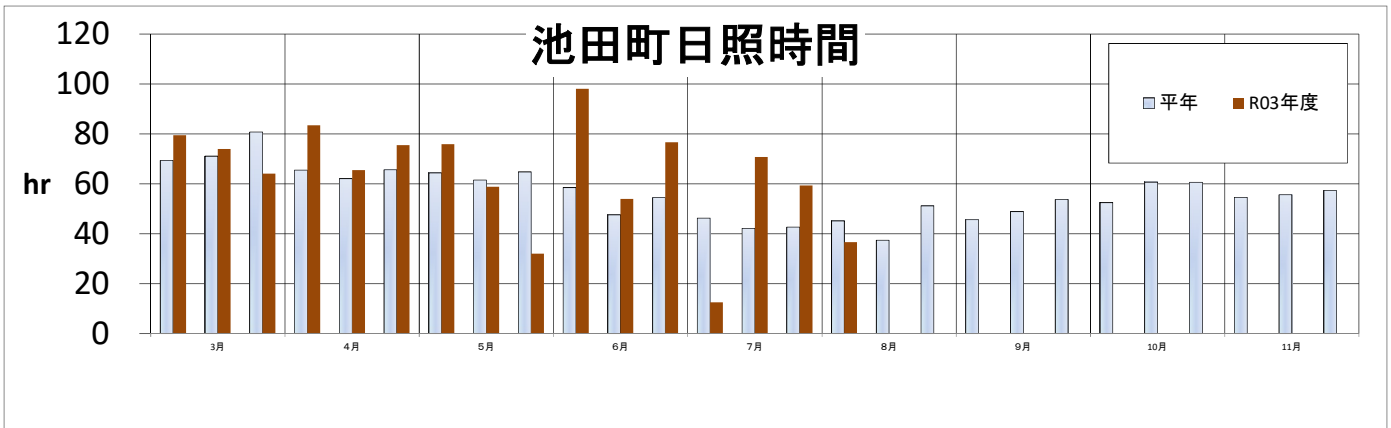
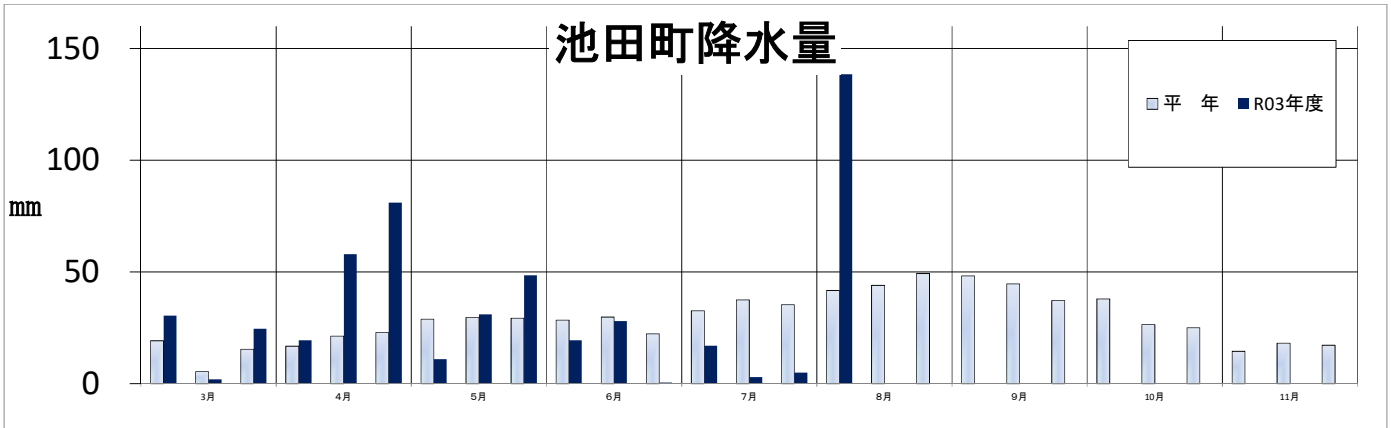
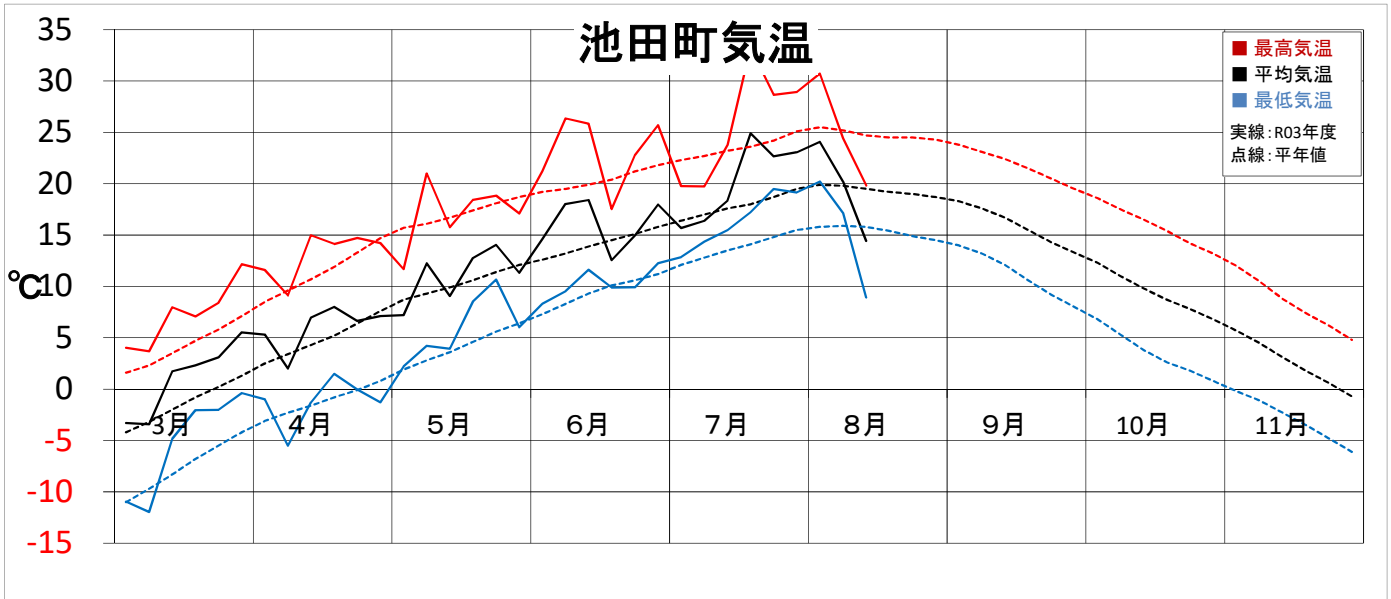


気象経過（気象庁データ 十勝地方池田）



項目		3月			4月			5月			6月			7月			8月		9月		10月			11月		4~11月 積算				
		区分別	上旬	中旬	下旬	上旬	中旬	下旬	上旬	中旬	下旬	上旬	中旬	下旬	上旬	中旬	下旬	上旬	中旬	下旬	上旬	中旬	下旬	上旬	中旬		下旬			
平均 気温	R03年	-3.4	2.0	4.3	3.7	7.5	6.9	9.7	10.9	12.7	16.3	15.5	16.5	16.0	21.6	22.9	22.2													
	平年値	-3.7	-1.3	0.7	3.0	4.7	7.0	9.1	10.3	11.8	12.8	14.3	15.4	16.7	17.9	19.2	19.9	19.3	18.8	18.2	16.1	13.7	11.7	9.2	7.3	5.2	2.4	0.1	2898	
	差 比%	0.3	3.3	3.6	0.7	2.8	-0.1	0.6	0.6	0.9	3.5	1.2	1.1	-0.7	3.7	3.7	2.3													
降水 量	R03年	30.5	2.0	24.5	19.5	58.0	81.0	11.0	31.0	48.5	19.5	28.0	0.5	17.0	3.0	5.0	138.5													
	平年値	19.2	5.4	15.4	16.8	21.3	22.9	28.9	29.3	28.5	29.8	22.3	32.6	37.5	35.3	41.7	96.8	44.0	49.3	48.2	44.6	37.2	37.9	26.4	25.0	14.5	18.1	17.2	739	
	差 比%	11.3	-3.4	9.1	2.7	36.7	58.1	-17.9	1.4	19.2	-9.0	-1.8	-21.8	-15.6	-34.5	-30.3	96.8													
日照 時間	R03年	79.5	74.0	64.1	83.5	65.5	75.5	75.9	58.8	32.0	98.1	54.0	76.6	12.6	70.8	59.3	36.7													
	平年値	69.4	71.1	80.8	65.5	62.1	65.6	64.4	61.5	64.8	58.5	47.6	54.5	46.3	42.2	42.7	45.2	37.4	51.2	45.6	48.9	53.7	52.5	60.7	60.6	54.6	55.6	57.3	1299	
	差 比%	10.1	2.9	-16.7	18.0	3.4	9.9	11.5	-2.7	-32.8	39.6	6.4	22.1	-33.7	28.6	16.6	-8.5													

※平年データは気象庁1991～2020年の観測値