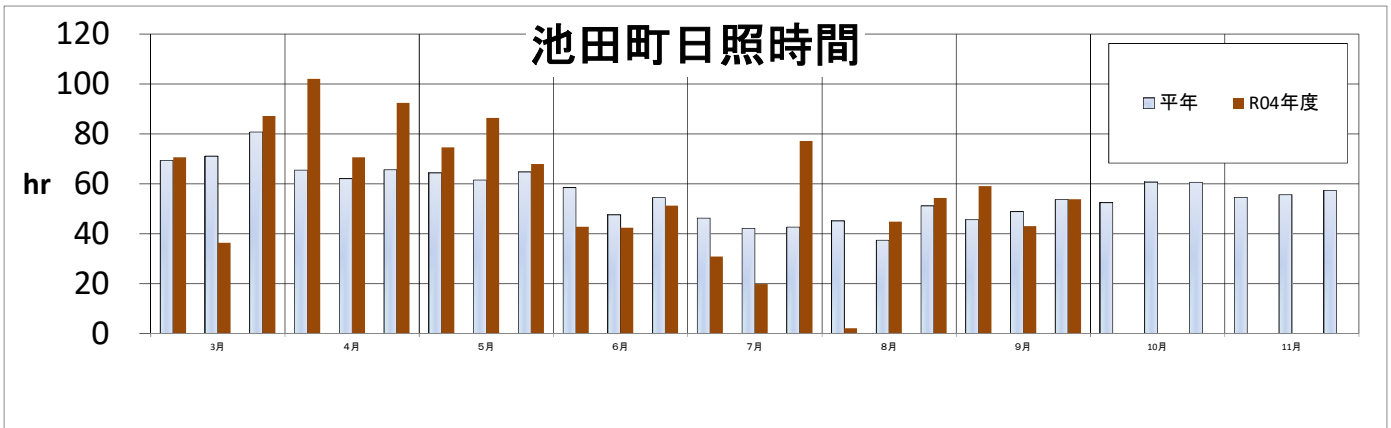
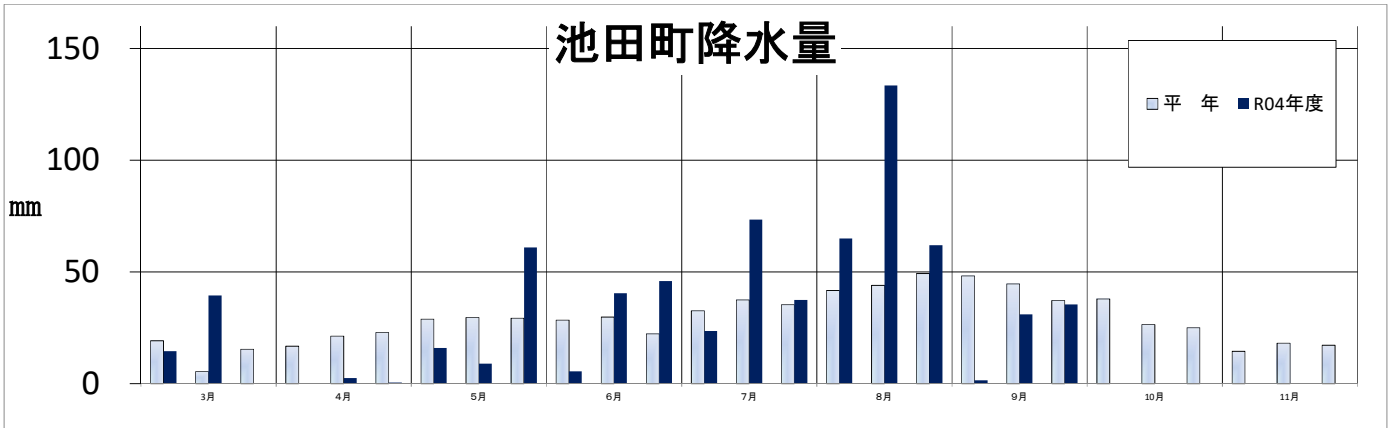
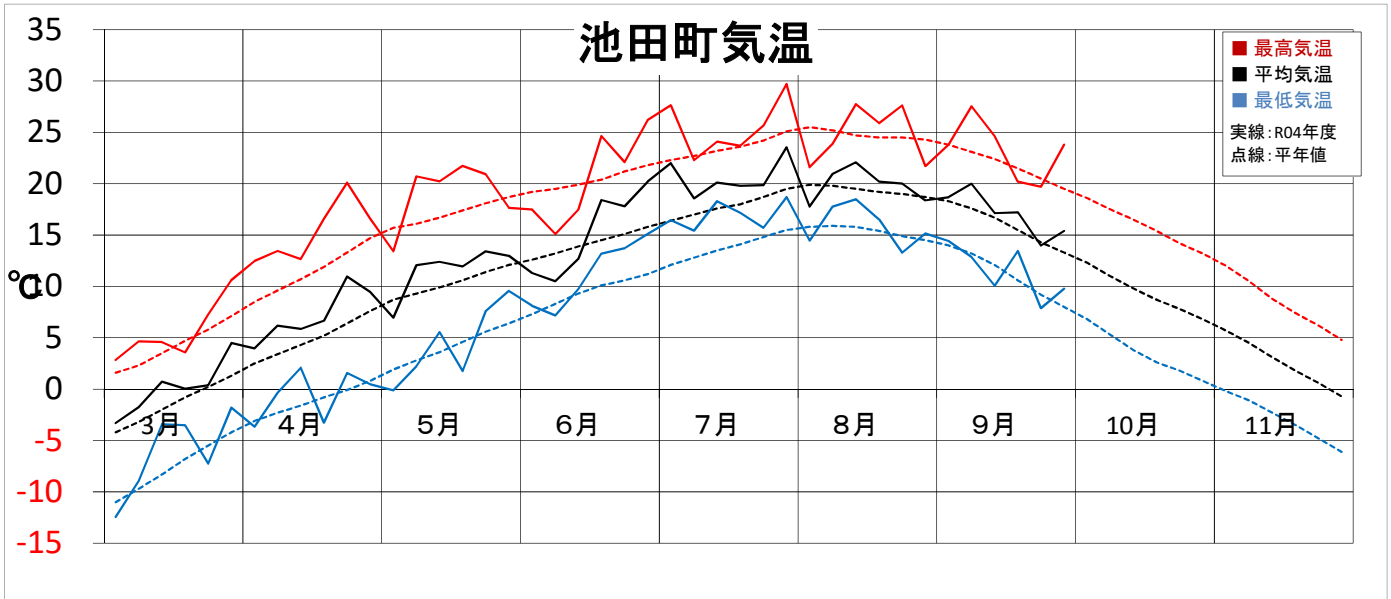


気象経過 (気象庁データ 十勝地方池田)



項目		3月			4月			5月			6月			7月			8月			9月			10月			11月			4~11月		
区分	期	上旬	中旬	下旬	上旬	中旬	下旬	上旬	中旬	下旬	上旬	中旬	下旬	上旬	中旬	下旬	上旬	中旬	下旬	上旬	中旬	下旬	上旬	中旬	下旬	上旬	中旬	下旬	積算		
平均気温	R04年	-2.5	0.4	2.4	5.1	6.3	10.2	9.5	12.2	13.2	10.9	15.6	19.0	20.3	20.0	21.7	19.4	21.2	19.2	19.3	17.2	14.7									
	平年	-3.7	-1.3	0.7	3.0	4.7	7.0	9.1	10.3	11.8	12.8	14.3	15.4	16.7	17.9	19.2	19.9	19.3	18.8	18.2	16.1	13.7									
	差	1.2	1.7	1.7	2.1	1.6	3.2	0.4	1.9	1.4	-1.9	1.3	3.6	3.6	2.1	2.5	-0.5	1.9	0.4	1.1	1.1	1.0									
降水量	R04年	14.5	39.5	0.0	0.0	2.5	0.5	16.0	9.0	61.0	5.5	40.5	46.0	23.5	73.5	37.5	65.0	133.5	62.0	1.5	31.0	35.5									
	平年	19.2	5.4	15.4	16.8	21.3	22.9	28.9	29.3	28.5	29.8	22.3	32.6	37.5	35.3	41.7	44.0	49.3	48.2	44.6	37.2										
	差	-4.7	34.1	-15.4	-16.8	-18.8	-22.4	-12.9	-20.6	31.7	-23.0	10.7	23.7	-9.1	36.0	2.2	23.3	89.5	12.7	-46.7	-13.6	-1.7									
日照時間	R04年	70.7	36.4	87.2	102.0	70.6	92.4	74.6	86.4	67.9	42.8	42.4	51.3	30.9	19.8	77.2	2.1	44.8	54.4	59.1	43.1	53.9									
	平年	69.4	71.1	80.8	65.5	62.1	65.6	64.4	61.5	64.8	58.5	47.6	54.5	46.3	42.2	42.7	45.2	37.4	51.2	45.6	48.9	53.7									
	差	1.3	-34.7	6.4	36.5	8.5	26.8	10.2	24.9	3.1	-15.7	-5.2	-3.2	-15.4	-22.4	34.5	-43.1	7.4	3.2	13.5	-5.8	0.2									
比%	R04年	102	51	108	156	114	141	116	140	105	73	89	94	67	47	181	5	120	106	130	88	100									
	平年	100	100	100	100	100	100	100	100	100	100	100	100	100	100	100	100	100	100	100	100	100									
	差	2	49	8	56	14	41	16	40	5	-27	-11	-33	-33	-53	81	-95	20	30	30	-12	3									

※平年データは気象庁1991~2020年の観測値