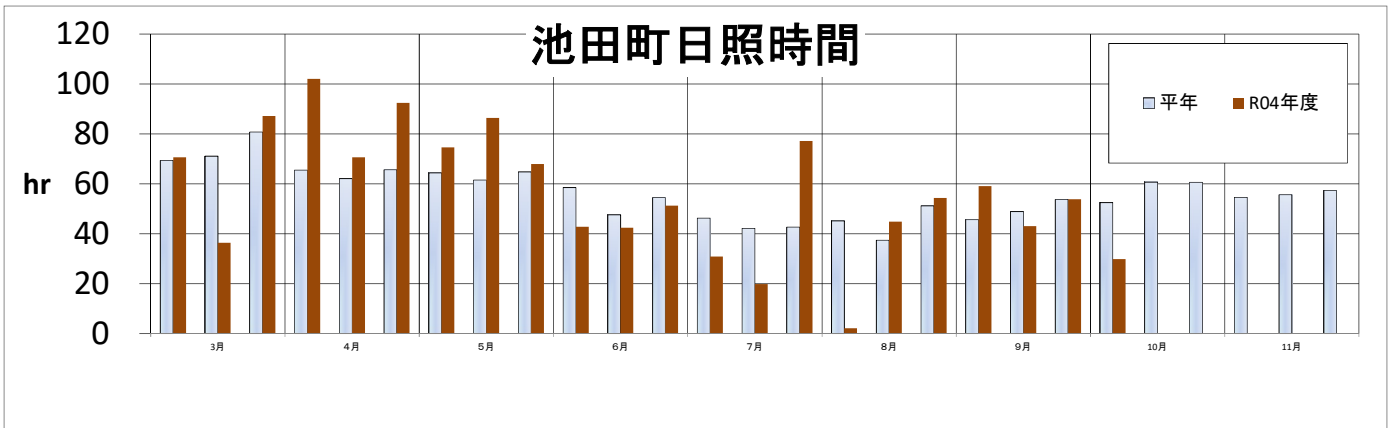
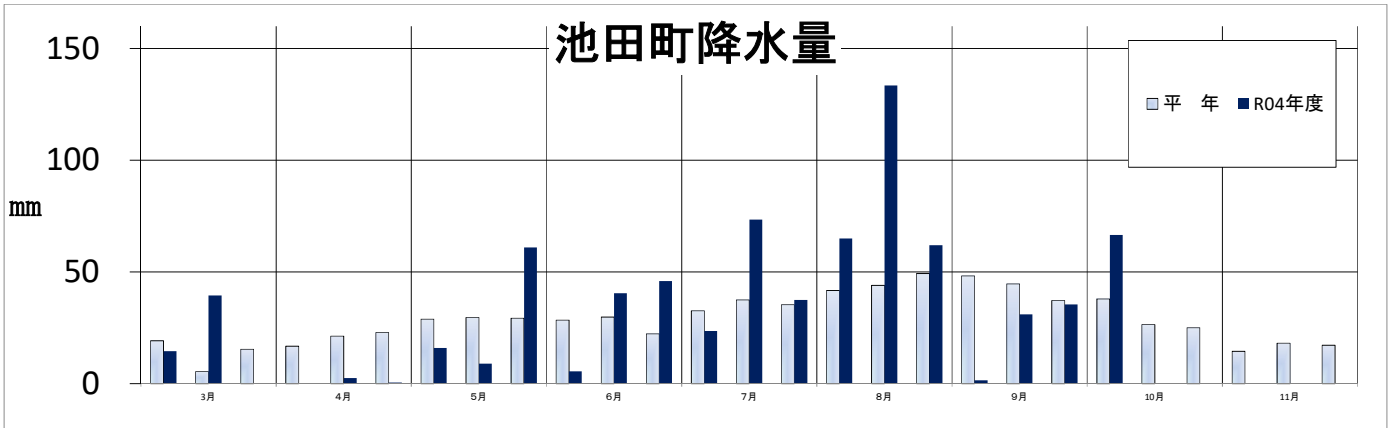
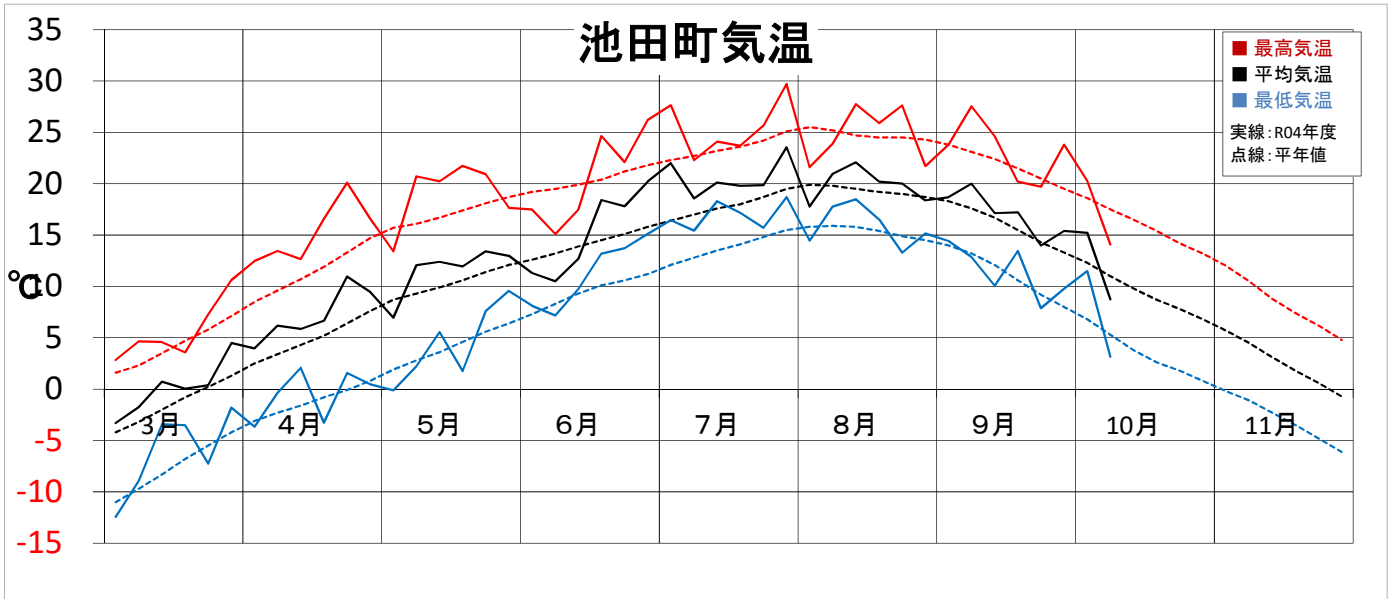


## 気象経過（気象庁データ 十勝地方池田）



項目		3月			4月			5月			6月			7月			8月			9月			10月		11月		4~11月 積算	
		区分別	上旬	中旬	下旬	上旬	中旬	下旬	上旬	中旬	下旬	上旬	中旬	下旬	上旬	中旬	下旬	上旬	中旬	下旬	上旬	中旬	下旬	上旬	中旬	下旬		
平均 気温	R04年	-2.5	0.4	2.4	5.1	6.3	10.2	9.5	12.2	13.2	10.9	15.6	19.0	20.3	20.0	21.7	19.4	21.2	19.2	19.3	17.2	14.7	12.0					
	平年	-3.7	-1.3	0.7	3.0	4.7	7.0	9.1	10.3	11.8	12.8	14.3	15.4	16.7	17.9	19.2	19.9	19.3	18.8	18.2	16.1	13.7	11.7					
	差 比%	1.2	1.7	1.7	2.1	1.6	3.2	0.4	1.9	1.4	-1.9	1.3	3.6	3.6	2.1	2.5	-0.5	1.9	0.4	1.1	1.1	1.0	0.3					
降水量	R04年	14.5	39.5	0.0	0.0	2.5	0.5	16.0	9.0	61.0	5.5	40.5	46.0	23.5	73.5	37.5	65.0	133.5	62.0	1.5	31.0	35.5	66.5					
	平年	19.2	5.4	15.4	16.8	21.3	22.9	28.9	29.3	28.5	28.5	29.8	22.3	32.6	37.5	35.3	41.7	44.0	49.3	48.2	44.6	37.2	37.9					
	差 比%	-4.7	34.1	-15.4	-16.8	-18.8	-22.4	-12.9	-20.6	31.7	-23.0	10.7	23.7	-9.1	36.0	2.2	23.3	89.5	12.7	-46.7	-13.6	-1.7	28.6					
日照 時間	R04年	70.7	36.4	87.2	102.0	70.6	92.4	74.6	86.4	67.9	42.8	42.4	51.3	30.9	19.8	77.2	2.1	44.8	54.4	59.1	43.1	53.9	29.8					
	平年	69.4	71.1	80.8	65.5	62.1	65.6	64.4	61.5	64.8	58.5	47.6	54.5	46.3	42.2	42.7	45.2	37.4	51.2	45.6	48.9	53.7	52.5					
	差 比%	1.3	-34.7	6.4	36.5	8.5	26.8	10.2	24.9	3.1	-15.7	-5.2	-3.2	-15.4	-22.4	34.5	-43.1	7.4	3.2	13.5	-5.8	0.2	-22.7					
	比%	102	51	108	156	114	141	116	140	105	73	89	94	67	47	181	5	120	106	130	88	100	57					

※平年データは気象庁1991～2020年の観測値