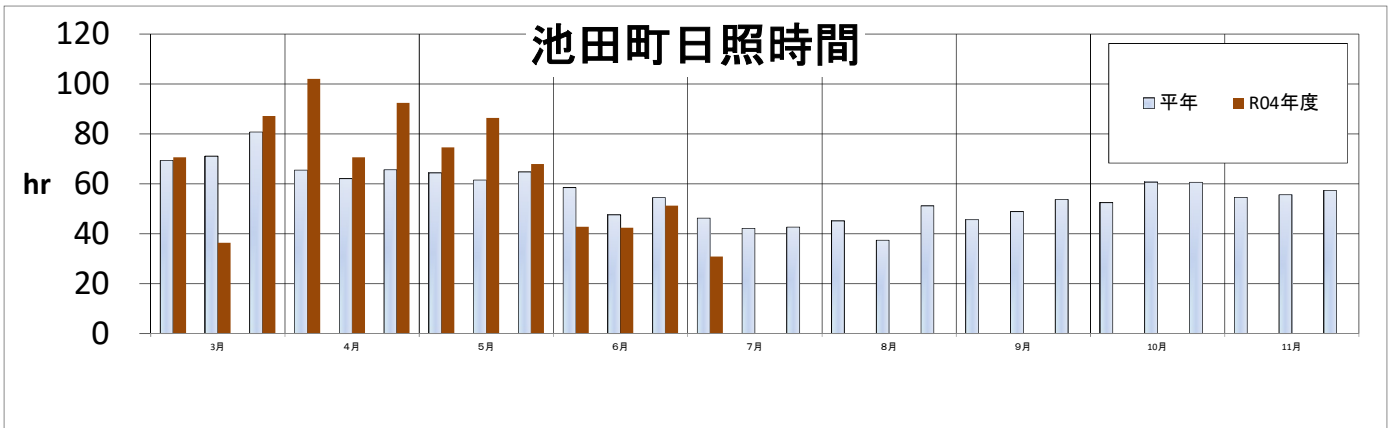
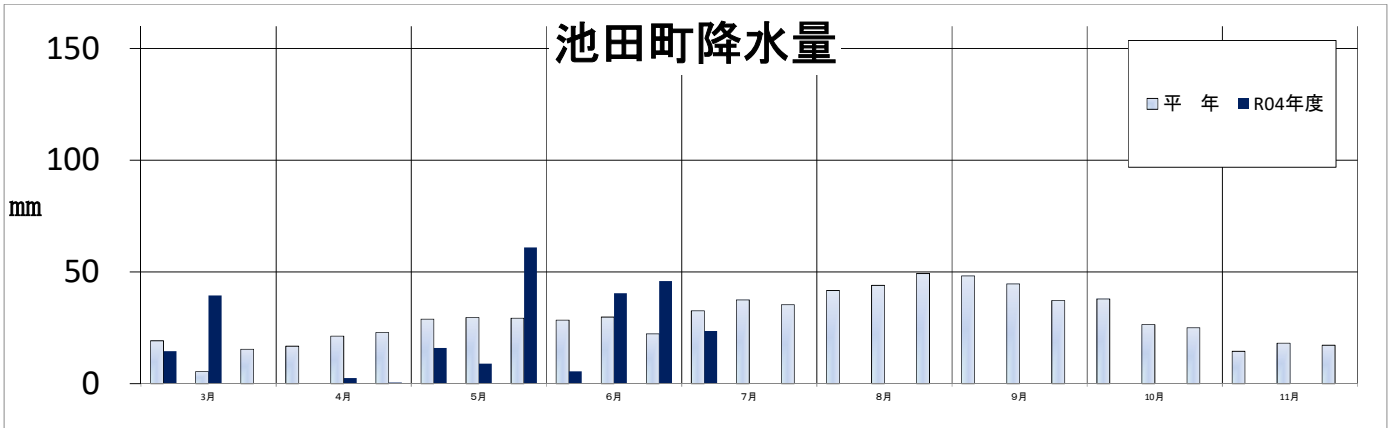
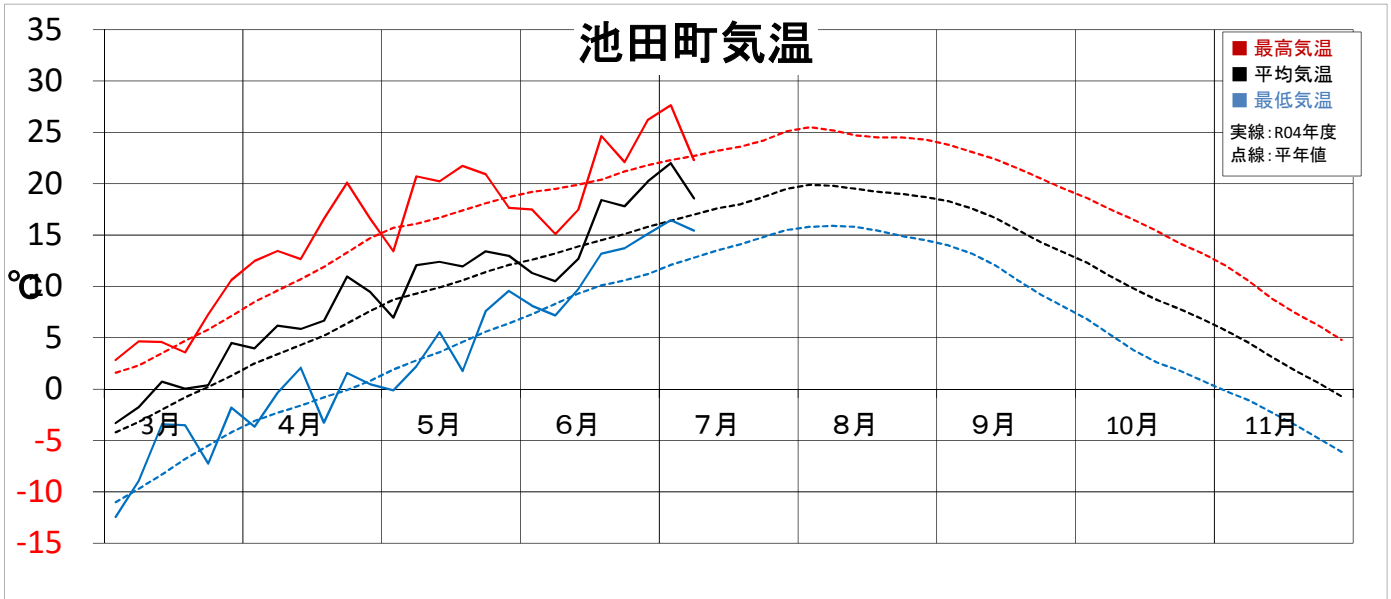


気象経過 (気象庁データ 十勝地方池田)



項目		3月			4月			5月			6月			7月			8月			9月			10月			11月			4~11月 積算
		区分別	上旬	中旬	下旬	上旬	中旬	下旬	上旬	中旬	下旬	上旬	中旬	下旬	上旬	中旬	下旬	上旬	中旬	下旬	上旬	中旬	下旬	上旬	中旬	下旬			
平均 気温	R04年	-2.5	0.4	2.4	5.1	6.3	10.2	9.5	12.2	13.2	10.9	15.6	19.0	20.3															
	平年	-3.7	-1.3	0.7	3.0	4.7	7.0	9.1	10.3	11.8	12.8	14.3	15.4	16.7															
	差 比%	1.2	1.7	1.7	2.1	1.6	3.2	0.4	1.9	1.4	-1.9	1.3	3.6	3.6															
降水量	R04年	14.5	39.5	0.0	0.0	2.5	0.5	16.0	9.0	61.0	5.5	40.5	46.0	23.5															
	平年	19.2	5.4	15.4	16.8	21.3	22.9	28.9	29.3	28.5	29.8	22.3	32.6																
	差 比%	-4.7	34.1	-15.4	-16.8	-18.8	-22.4	-12.9	-20.6	31.7	-23.0	10.7	23.7	-9.1															
日照 時間	R04年	70.7	36.4	87.2	102.0	70.6	92.4	74.6	86.4	67.9	42.8	42.4	51.3	30.9															
	平年	69.4	71.1	80.8	65.5	62.1	65.6	64.4	61.5	64.8	58.5	47.6	54.5	46.3															
	差 比%	1.3	-34.7	6.4	36.5	8.5	26.8	10.2	24.9	3.1	-15.7	-5.2	-3.2	-15.4															
	比%	102	51	108	156	114	141	116	140	105	73	89	94	67															

※平年データは気象庁1991~2020年の観測値