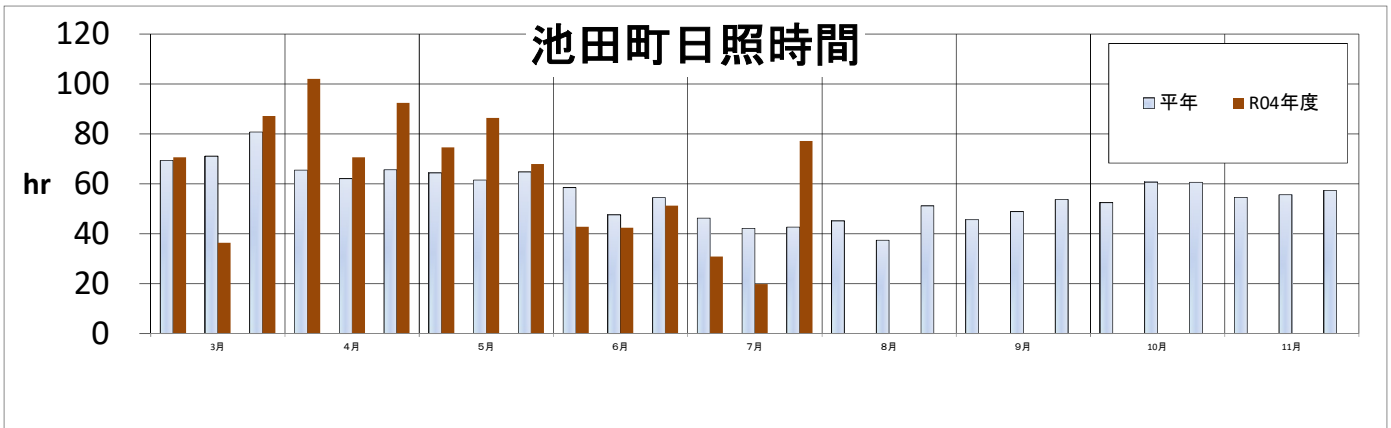
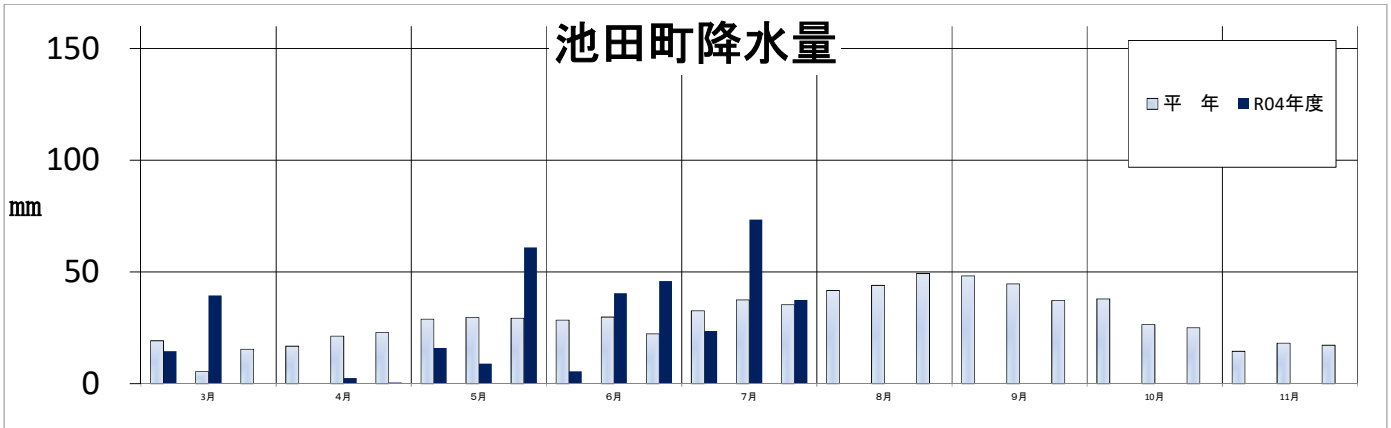
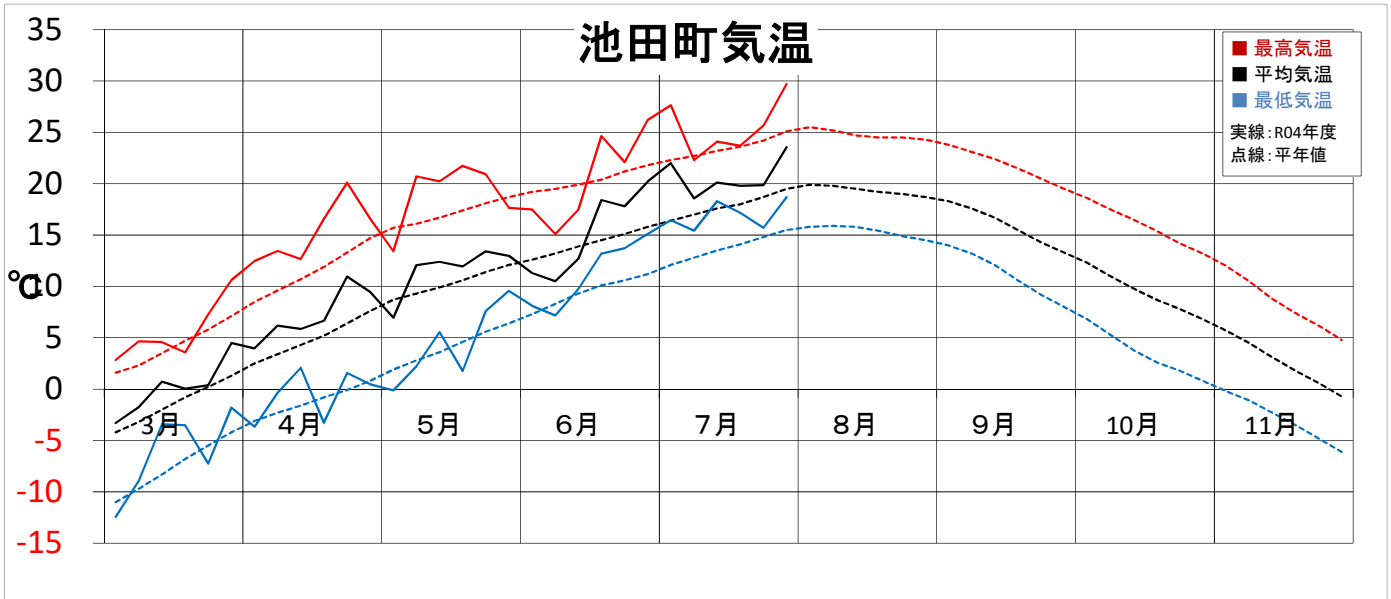


気象経過（気象庁データ 十勝地方池田）



項目		3月			4月			5月			6月			7月			8月			9月			10月			11月			4~11月 積算
		区分別 上旬 中旬 下旬	上旬 中旬 下旬	上旬 中旬 下旬	上旬 中旬 下旬	上旬 中旬 下旬	上旬 中旬 下旬	上旬 中旬 下旬	上旬 中旬 下旬	上旬 中旬 下旬	上旬 中旬 下旬	上旬 中旬 下旬	上旬 中旬 下旬	上旬 中旬 下旬	上旬 中旬 下旬	上旬 中旬 下旬	上旬 中旬 下旬	上旬 中旬 下旬	上旬 中旬 下旬	上旬 中旬 下旬	上旬 中旬 下旬	上旬 中旬 下旬	上旬 中旬 下旬	上旬 中旬 下旬					
平均 気温	R04年	-2.5	0.4	2.4	5.1	6.3	10.2	9.5	12.2	13.2	10.9	15.6	19.0	20.3	20.0	21.7	19.9	19.3	18.8	18.2	16.1	13.7	11.7	9.2	7.3	5.2	2.4	0.1	2898
	平年	-3.7	-1.3	0.7	3.0	4.7	7.0	9.1	10.3	11.8	12.8	14.3	15.4	16.7	17.9	19.2	19.9	19.3	18.8	18.2	16.1	13.7	11.7	9.2	7.3	5.2	2.4	0.1	2898
	差 比%	1.2	1.7	1.7	2.1	1.6	3.2	0.4	1.9	1.4	-1.9	1.3	3.6	3.6	2.1	2.5	0.0	0.0	0.0	0.0	0.0	0.0	0.0	0.0	0.0	0.0	0.0	0.0	0.0
降水 量	R04年	14.5	39.5	0.0	0.0	2.5	0.5	16.0	9.0	61.0	5.5	40.5	46.0	23.5	73.5	37.5	41.7	44.0	49.3	48.2	44.6	37.2	37.9	26.4	25.0	14.5	18.1	17.2	739
	平年	19.2	5.4	15.4	16.8	21.3	22.9	28.9	29.3	28.5	29.8	22.3	32.6	37.5	35.3	36.0	41.7	44.0	49.3	48.2	44.6	37.2	37.9	26.4	25.0	14.5	18.1	17.2	739
	差 比%	-4.7	34.1	-15.4	-16.8	-18.8	-22.4	-12.9	-20.6	31.7	-23.0	10.7	23.7	-9.1	36.0	2.2	0.0	0.0	0.0	0.0	0.0	0.0	0.0	0.0	0.0	0.0	0.0	0.0	0.0
日照 時間	R04年	70.7	36.4	87.2	102.0	70.6	92.4	74.6	86.4	67.9	42.8	42.4	51.3	30.9	19.8	77.2	45.2	37.4	51.2	45.6	48.9	53.7	52.5	60.7	60.6	54.6	55.6	57.3	1299
	平年	69.4	71.1	80.8	65.5	62.1	65.6	64.4	61.5	64.8	58.5	47.6	54.5	46.3	42.2	42.7	45.2	37.4	51.2	45.6	48.9	53.7	52.5	60.7	60.6	54.6	55.6	57.3	1299
	差 比%	1.3	-34.7	6.4	36.5	8.5	26.8	10.2	24.9	3.1	-15.7	-5.2	-3.2	-15.4	-22.4	34.5	0.0	0.0	0.0	0.0	0.0	0.0	0.0	0.0	0.0	0.0	0.0	0.0	0.0

※平年データは気象庁1991～2020年の観測値