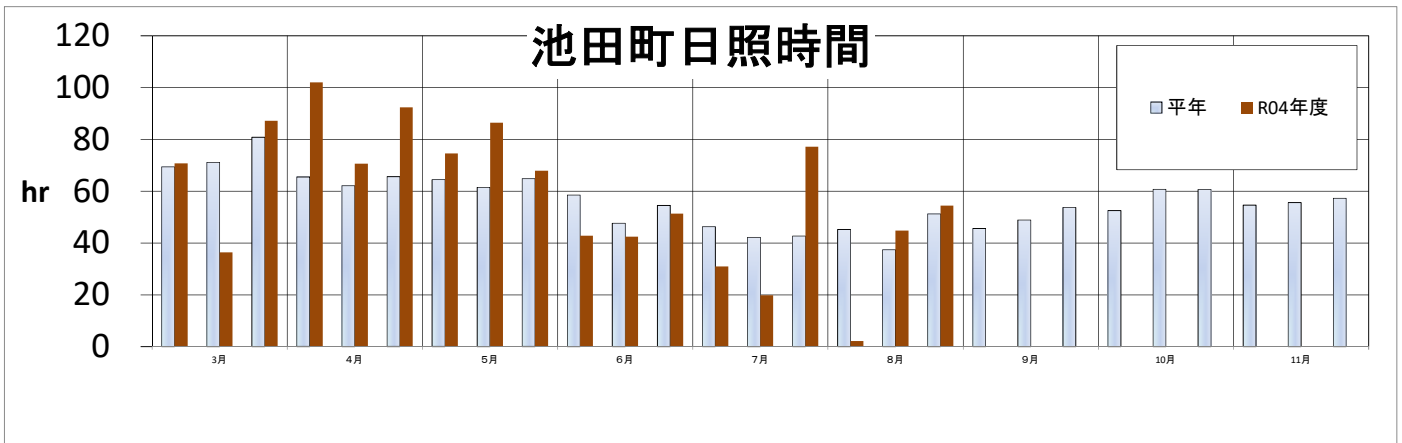
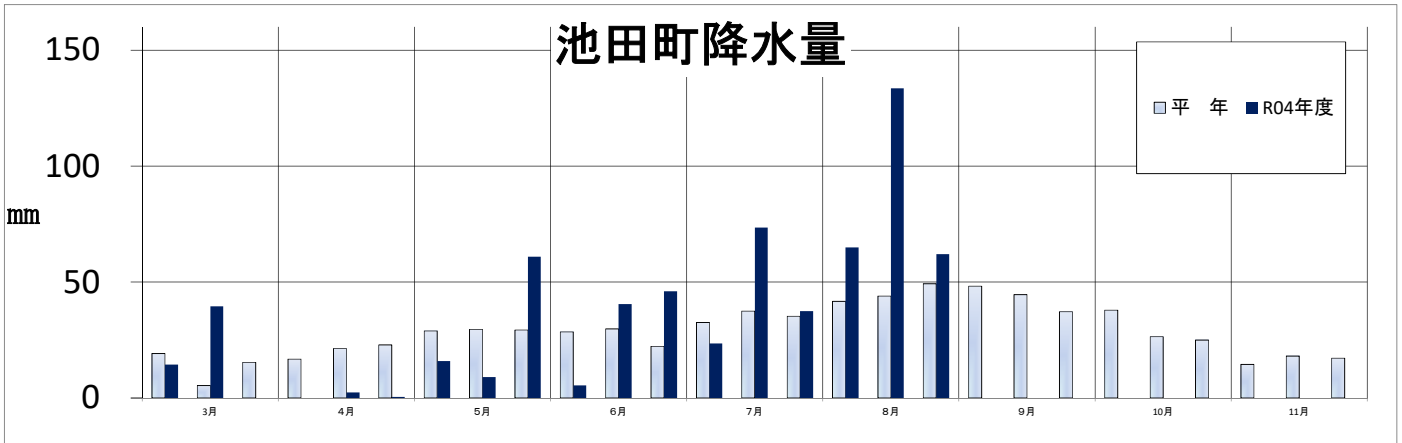
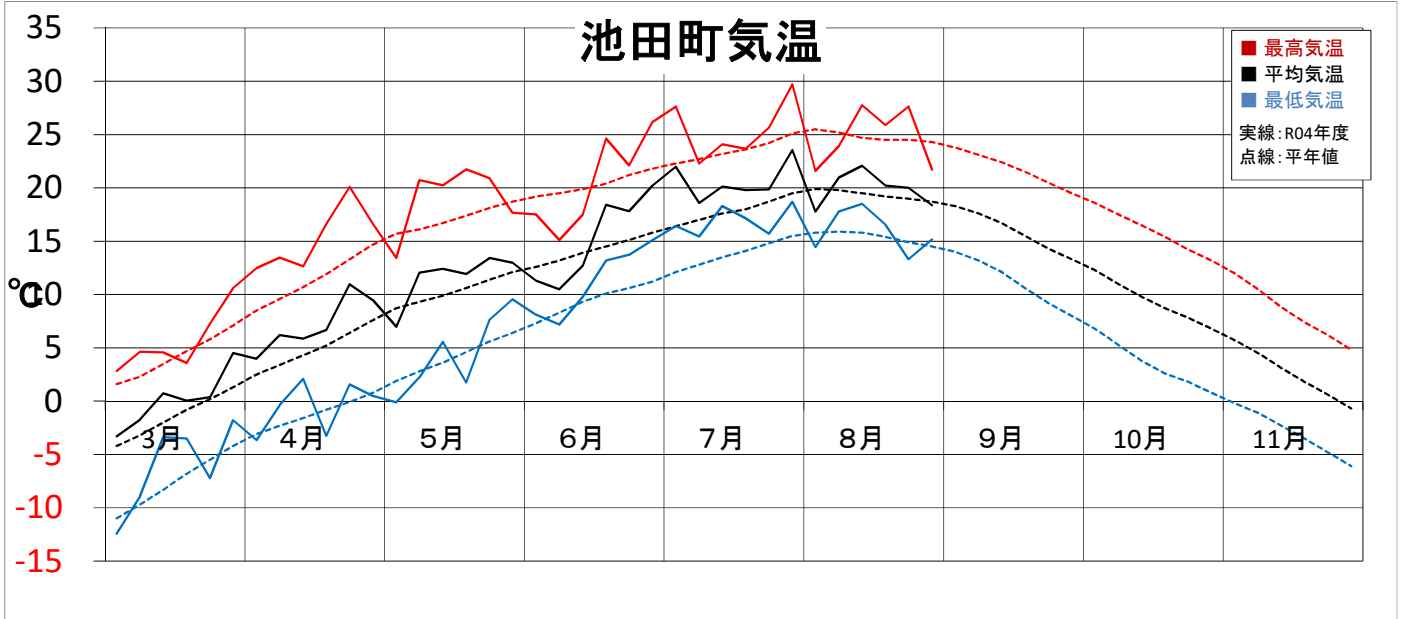


# 気象経過 (気象庁データ 十勝地方池田)



## 池田アメダス

項目	区分	3月			4月			5月			6月			7月			8月			9月			10月			11月			4~11月 積算	
		上旬	中旬	下旬	上旬	中旬	下旬	上旬	中旬	下旬	上旬	中旬	下旬	上旬	中旬	下旬	上旬	中旬	下旬	上旬	中旬	下旬	上旬	中旬	下旬	上旬	中旬	下旬		
平均 気温	R04年	-2.5	0.4	2.4	5.1	6.3	10.2	9.5	12.2	13.2	10.9	15.6	19.0	20.3	20.0	21.7	19.4	21.2	19.2											
	平年	-3.7	-1.3	0.7	3.0	4.7	7.0	9.1	10.3	11.8	12.8	14.3	15.4	16.7	17.9	19.2	19.9	19.3	18.8	18.2	16.1	13.7	11.7	9.2	7.3	5.2	2.4	0.1	2898	
	差 比%	1.2	1.7	1.7	2.1	1.6	3.2	0.4	1.9	1.4	-1.9	1.3	3.6	3.6	2.1	2.5	-0.5	1.9	0.4											
降水 量	R04年	14.5	39.5	0.0	0.0	2.5	0.5	16.0	9.0	61.0	5.5	40.5	46.0	23.5	73.5	37.5	65.0	133.5	62.0											
	平年	19.2	5.4	15.4	16.8	21.3	22.9	28.9	29.6	29.3	28.5	29.8	22.3	32.6	37.5	35.3	41.7	44.0	49.3	48.2	44.6	37.2	37.9	26.4	25.0	14.5	18.1	17.2	739	
	差 比%	-4.7	34.1	-15.4	-16.8	-18.8	-22.4	-12.9	-20.6	31.7	-23.0	10.7	23.7	-9.1	36.0	2.2	23.3	89.5	12.7											
日照 時間	R04年	70.7	36.4	87.2	102.0	70.6	92.4	74.6	86.4	67.9	42.8	42.4	51.3	30.9	19.8	77.2	2.1	44.8	54.4											
	平年	69.4	71.1	80.8	65.5	62.1	65.6	64.4	61.5	64.8	58.5	47.6	54.5	46.3	42.2	42.7	45.2	37.4	51.2	45.6	48.9	53.7	52.5	60.7	60.6	54.6	55.6	57.3	1299	
	差 比%	1.3	-34.7	6.4	36.5	8.5	26.8	10.2	24.9	3.1	-15.7	-5.2	-3.2	-15.4	-22.4	34.5	-43.1	7.4	3.2											

※平年データは気象庁1991~2020年の観測値