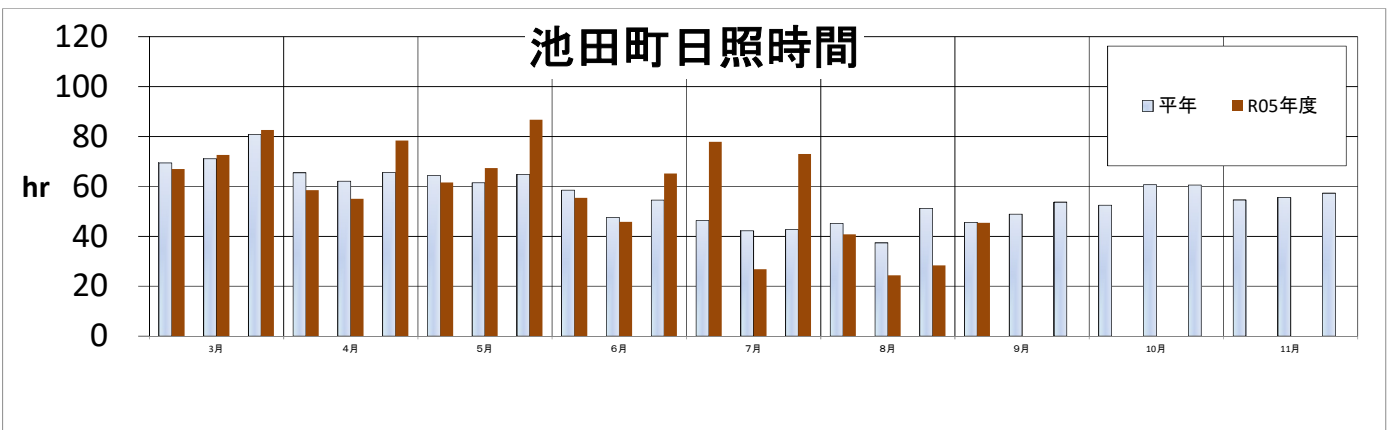
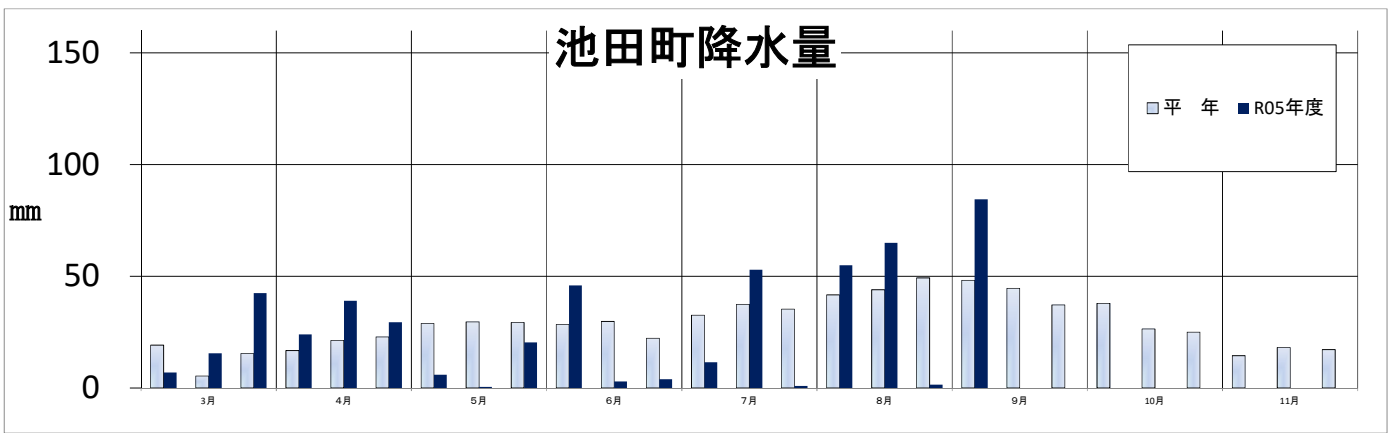
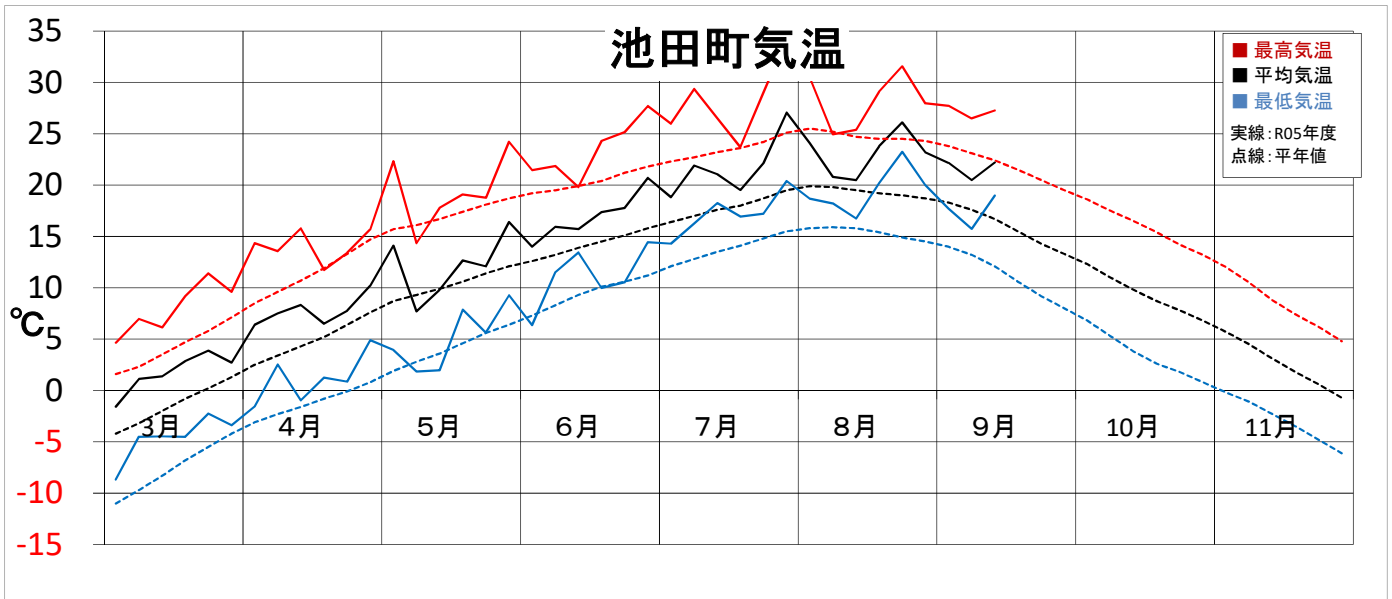


気象経過 (気象庁データ 十勝地方池田)



項目		3月			4月			5月			6月			7月			8月			9月		10月		11月		4~11月	
区分	旬	上旬	中旬	下旬	上旬	中旬	下旬	上旬	中旬	下旬	上旬	中旬	下旬	上旬	中旬	下旬	上旬	中旬	下旬	上旬	中旬	下旬	上旬	中旬	下旬	積算	
平均気温	R05年	-0.2	2.1	3.3	7.0	7.4	9.0	10.9	11.2	14.2	15.0	16.5	19.2	20.4	20.3	24.6	22.4	22.1	24.6	21.3							
	平年	-3.7	-1.3	0.7	3.0	4.7	7.0	9.1	10.3	11.8	12.8	14.3	15.4	16.7	17.9	19.2	19.9	19.3	18.8	18.2							
	差	3.5	3.4	2.6	4.0	2.7	2.0	1.8	0.9	2.4	2.2	2.2	3.8	3.7	2.4	5.4	2.5	2.8	5.8	3.1							
降水量	R05年	7.0	15.5	42.5	24.0	39.0	29.5	6.0	0.5	20.5	46.0	3.0	4.0	11.5	53.0	1.0	55.0	65.0	1.5	84.5							
	平年	19.2	5.4	15.4	16.8	21.3	22.9	28.9	29.3	28.5	29.8	22.3	32.6	37.5	35.3	41.7	44.0	49.3	48.2								
	差	-12.2	10.1	27.1	7.2	17.7	6.6	-22.9	-29.1	-8.8	17.5	-26.8	-18.3	-21.1	15.5	-34.3	13.3	21.0	-47.8	36.3							
日照時間	R05年	36	287	276	143	183	129	21	2	70	161	10	18	35	141	3	132	148	3	175							
	平年	67.0	72.7	82.6	58.5	55.1	78.4	61.6	67.3	86.8	55.4	45.8	65.2	77.9	26.9	73.0	40.8	24.4	28.4	45.5							
	差	-2.4	1.6	1.8	-7.0	-7.0	12.8	-2.8	5.8	22.0	-3.1	-1.8	5.4	46.3	42.2	42.7	45.2	37.4	51.2	45.6							
比%	R05年	97	102	102	89	89	120	96	109	134	95	96	120	168	64	171	90	65	55	100							
	平年	69.4	71.1	80.8	65.5	62.1	64.4	61.5	64.8	58.5	47.6	54.5	54.5	54.5	31.6	31.6	42.2	42.2	42.2	42.2							
	差	27.6	30.6	20.8	24.0	23.0	17.0	34.5	26.3	66.5	113.5	60.5	113.5	113.5	82.9	82.9	82.9	82.9	82.9	82.9							

※平年データは気象庁1991~2020年の観測値