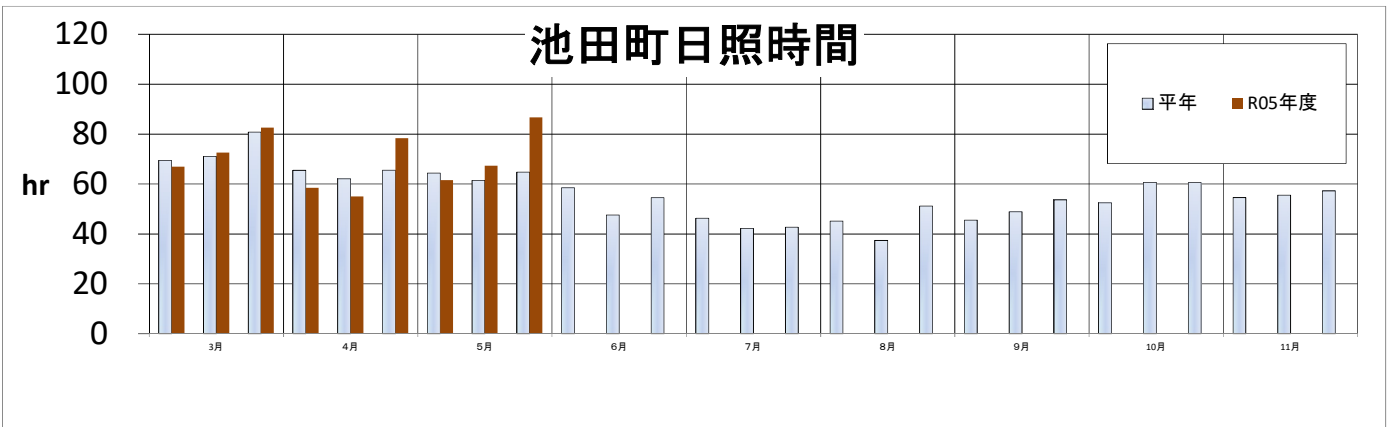
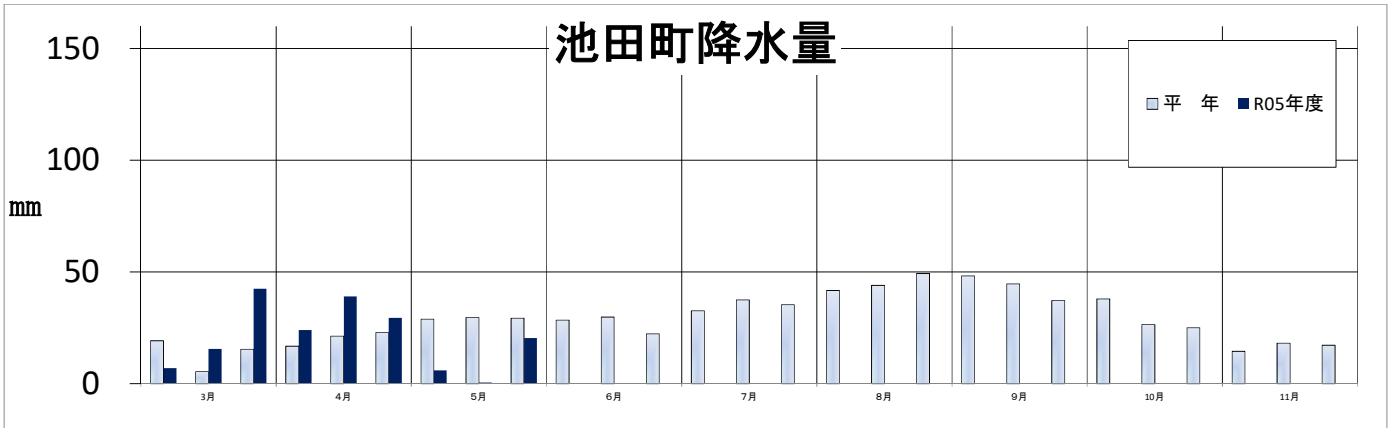
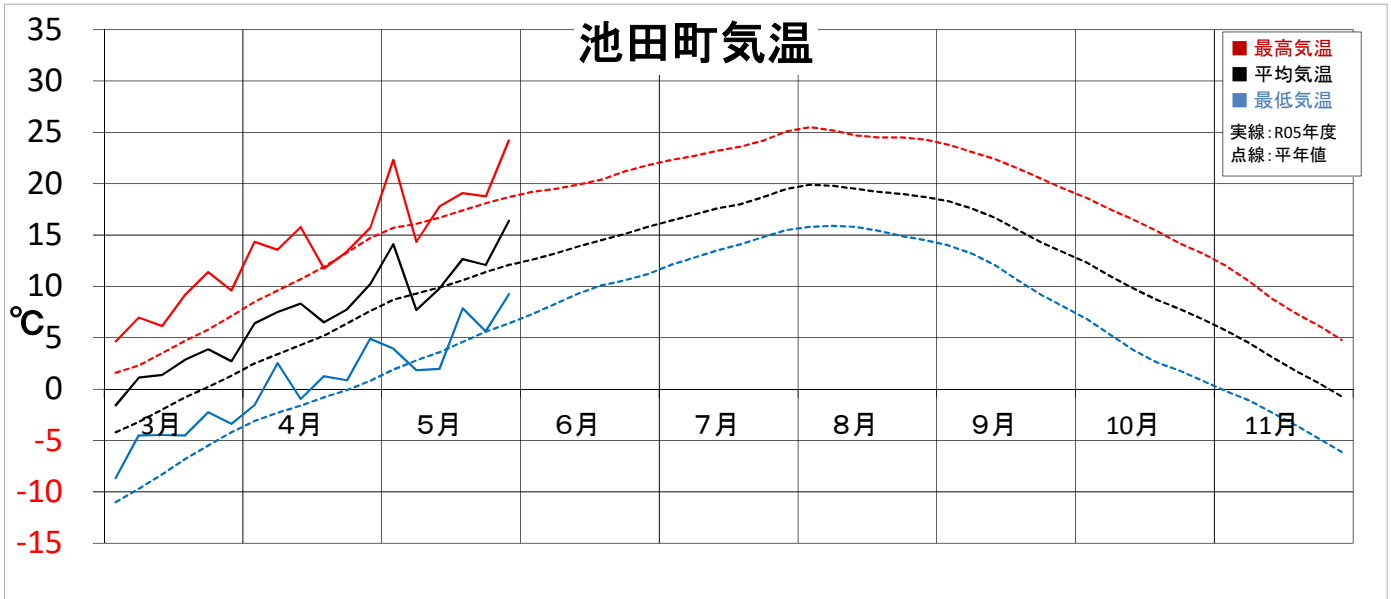


気象経過 (気象庁データ 十勝地方池田)



項目		3月			4月			5月			6月			7月			8月			9月			10月			11月			4~11月 積算	
		区分別	上旬	中旬	下旬	上旬	中旬	下旬	上旬	中旬	下旬	上旬	中旬	下旬	上旬	中旬	下旬	上旬	中旬	下旬	上旬	中旬	下旬	上旬	中旬	下旬				
平均 気温	R05年	-0.2	2.1	3.3	7.0	7.4	9.0	10.9	11.2	14.2	12.8	14.3	15.4	16.7	17.9	19.2	19.9	19.3	18.8	18.2	16.1	13.7	11.7	9.2	7.3	5.2	2.4	0.1	2898	
	平年	-3.7	-1.3	0.7	3.0	4.7	7.0	9.1	10.3	11.8																				
	差 比%	3.5	3.4	2.6	4.0	2.7	2.0	1.8	0.9	2.4																				
降水 量	R05年	7.0	15.5	42.5	24.0	39.0	29.5	6.0	0.5	20.5	28.5	29.8	22.3	32.6	37.5	35.3	41.7	44.0	49.3	48.2	44.6	37.2	37.9	26.4	25.0	14.5	18.1	17.2	739	
	平年	19.2	5.4	15.4	16.8	21.3	22.9	28.9	29.6	29.3	28.5	29.8	22.3	32.6	37.5	35.3	41.7	44.0	49.3	48.2	44.6	37.2	37.9	26.4	25.0	14.5	18.1	17.2	739	
	差 比%	-12.2	10.1	27.1	7.2	17.7	6.6	-22.9	-29.1	-8.8																				
日照 時間	R05年	67.0	72.7	82.6	58.5	55.1	78.4	61.6	67.3	86.8	58.5	47.6	54.5	46.3	42.2	42.7	45.2	37.4	51.2	45.6	48.9	53.7	52.5	60.7	60.6	54.6	55.6	57.3	1299	
	平年	69.4	71.1	80.8	65.5	62.1	65.6	64.4	61.5	64.8	58.5	47.6	54.5	46.3	42.2	42.7	45.2	37.4	51.2	45.6	48.9	53.7	52.5	60.7	60.6	54.6	55.6	57.3	1299	
	差 比%	-2.4	1.6	1.8	-7.0	-7.0	12.8	-2.8	5.8	22.0																				
	比%	97	102	102	89	89	120	96	109	134																				

※平年データは気象庁1991~2020年の観測値