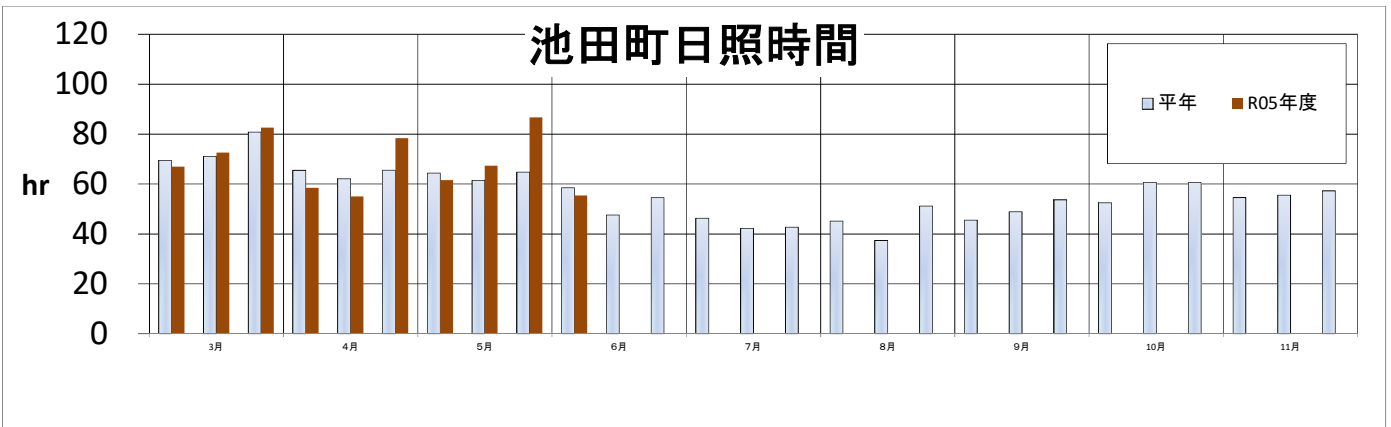
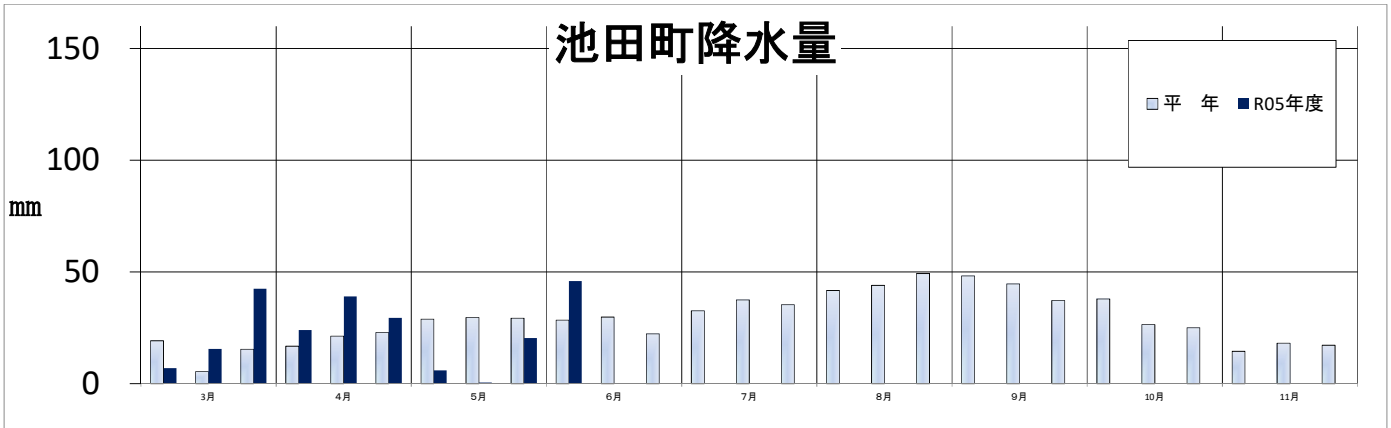
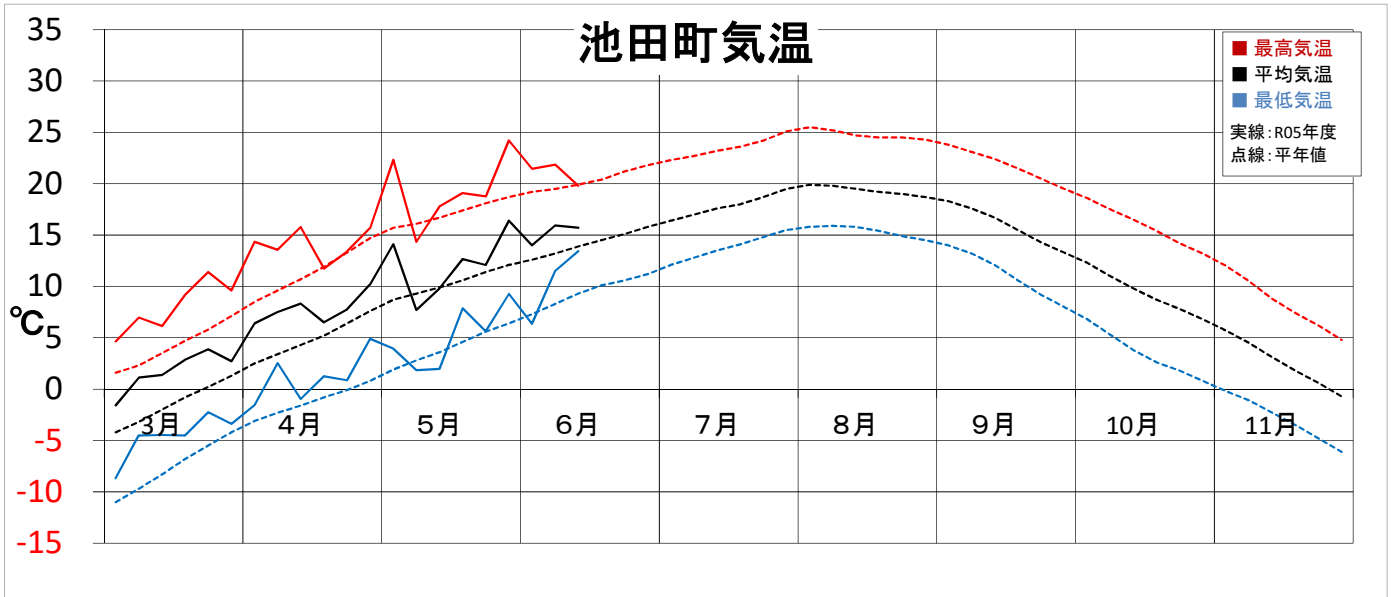


気象経過（気象庁データ 十勝地方池田）



項目		3月			4月			5月			6月		7月		8月		9月		10月		11月		4~11月							
区分	期	上旬	中旬	下旬	上旬	中旬	下旬	上旬	中旬	下旬	上旬	中旬	下旬	上旬	中旬	下旬	上旬	中旬	下旬	上旬	中旬	下旬	積算							
平均気温	R05年	-0.2	2.1	3.3	7.0	7.4	9.0	10.9	11.2	14.2	15.0																			
	平年	-3.7	-1.3	0.7	3.0	4.7	7.0	9.1	10.3	11.8	12.8	14.3	15.4	16.7	17.9	19.2	19.9	19.3	18.8	18.2	16.1	13.7	11.7	9.2	7.3	5.2	2.4	0.1	2898	
	差	3.5	3.4	2.6	4.0	2.7	2.0	1.8	0.9	2.4	2.2																			
	比%	6	163	471	232	158	128	120	109	121	117																			
降水量	R05年	7.0	15.5	42.5	24.0	39.0	29.5	6.0	0.5	20.5	46.0																			
	平年	19.2	5.4	15.4	16.8	21.3	22.9	28.9	29.6	29.3	28.5	29.8	22.3	32.6	37.5	35.3	41.7	44.0	49.3	48.2	44.6	37.2	37.9	26.4	25.0	14.5	18.1	17.2	739	
	差	-12.2	10.1	27.1	7.2	17.7	6.6	-22.9	-29.1	-8.8	17.5																			
	比%	36	287	276	143	183	129	21	2	70	161																			
日照時間	R05年	67.0	72.7	82.6	58.5	55.1	78.4	61.6	67.3	86.8	55.4																			
	平年	69.4	71.1	80.8	65.5	62.1	65.6	64.4	61.5	64.8	58.5	47.6	54.5	46.3	42.2	42.7	45.2	37.4	51.2	45.6	48.9	53.7	52.5	60.7	60.6	54.6	55.6	57.3	1299	
	差	-2.4	1.6	1.8	-7.0	-7.0	12.8	-2.8	5.8	22.0	-3.1																			
	比%	97	102	102	89	89	120	96	109	134	95																			

※平年データは気象庁1991～2020年の観測値