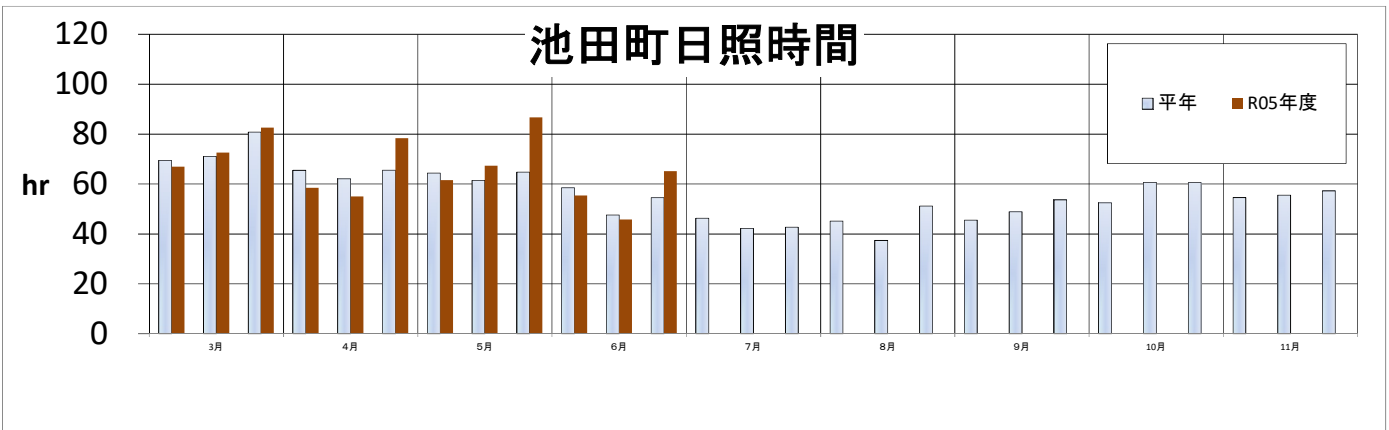
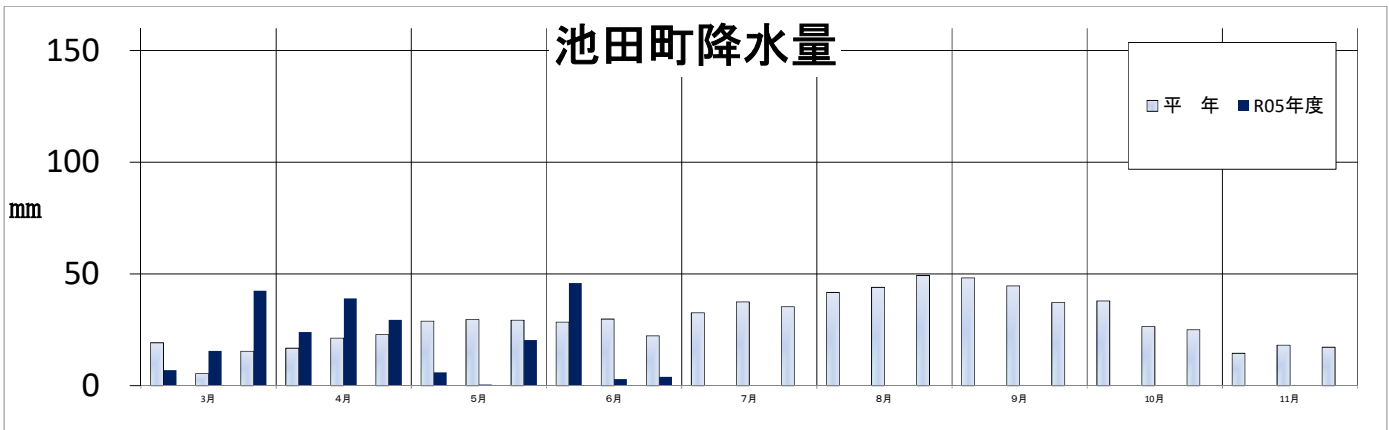
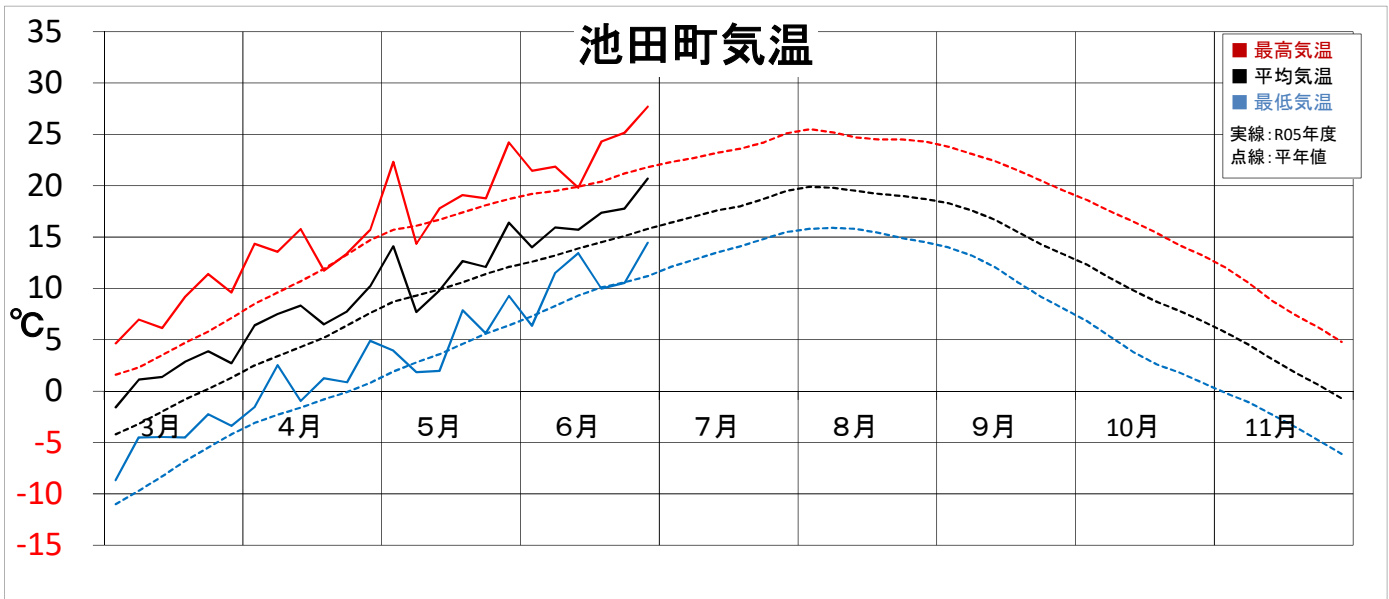


気象経過 (気象庁データ 十勝地方池田)



項目		3月			4月			5月			6月			7月			8月			9月			10月			11月			4~11月 積算
		区分別	上旬	中旬	下旬	上旬	中旬	下旬	上旬	中旬	下旬	上旬	中旬	下旬	上旬	中旬	下旬	上旬	中旬	下旬	上旬	中旬	下旬	上旬	中旬	下旬			
平均 気温	R05年	-0.2	2.1	3.3	7.0	7.4	9.0	10.9	11.2	14.2	15.0	16.5	19.2																
	平年	-3.7	-1.3	0.7	3.0	4.7	7.0	9.1	10.3	11.8	12.8	14.3	15.4	16.7	17.9	19.2	19.9	19.3	18.8	18.2	16.1	13.7	11.7	9.2	7.3	5.2	2.4	0.1	2898
	差 比%	3.5 6	3.4 163	2.6 471	4.0 232	2.7 158	2.0 128	1.8 120	0.9 109	2.4 121	2.2 117	2.2 116	3.8 125																
降水量	R05年	7.0	15.5	42.5	24.0	39.0	29.5	6.0	0.5	20.5	46.0	3.0	4.0																
	平年	19.2	5.4	15.4	16.8	21.3	22.9	28.9	29.6	29.3	28.5	29.8	22.3	32.6	37.5	35.3	41.7	44.0	49.3	48.2	44.6	37.2	37.9	26.4	25.0	14.5	18.1	17.2	739
	差 比%	-12.2 36	10.1 287	27.1 276	7.2 143	17.7 183	6.6 129	-22.9 21	-29.1 2	-8.8 70	17.5 161	-26.8 117	-18.3 18																
日照 時間	R05年	67.0	72.7	82.6	58.5	55.1	78.4	61.6	67.3	86.8	55.4	45.8	65.2																
	平年	69.4	71.1	80.8	65.5	62.1	65.6	64.4	61.5	64.8	58.5	47.6	54.5	46.3	42.2	42.7	45.2	37.4	51.2	45.6	48.9	53.7	52.5	60.7	60.6	54.6	55.6	57.3	1299
	差 比%	-2.4 97	1.6 102	1.8 102	-7.0 89	-7.0 89	12.8 120	-2.8 96	5.8 109	22.0 134	-3.1 95	-1.8 96	10.7 120																

※平年データは気象庁1991~2020年の観測値