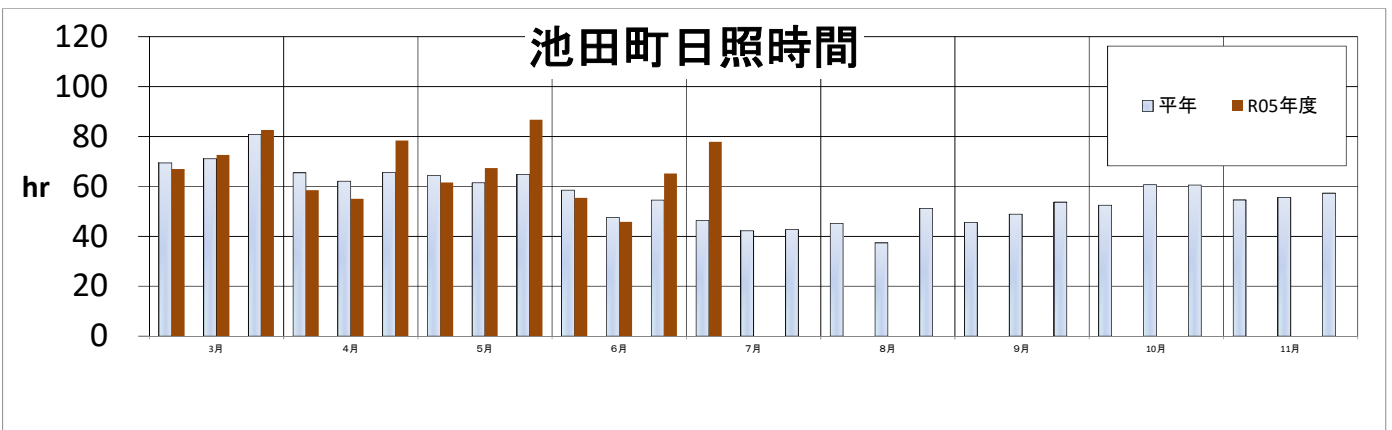
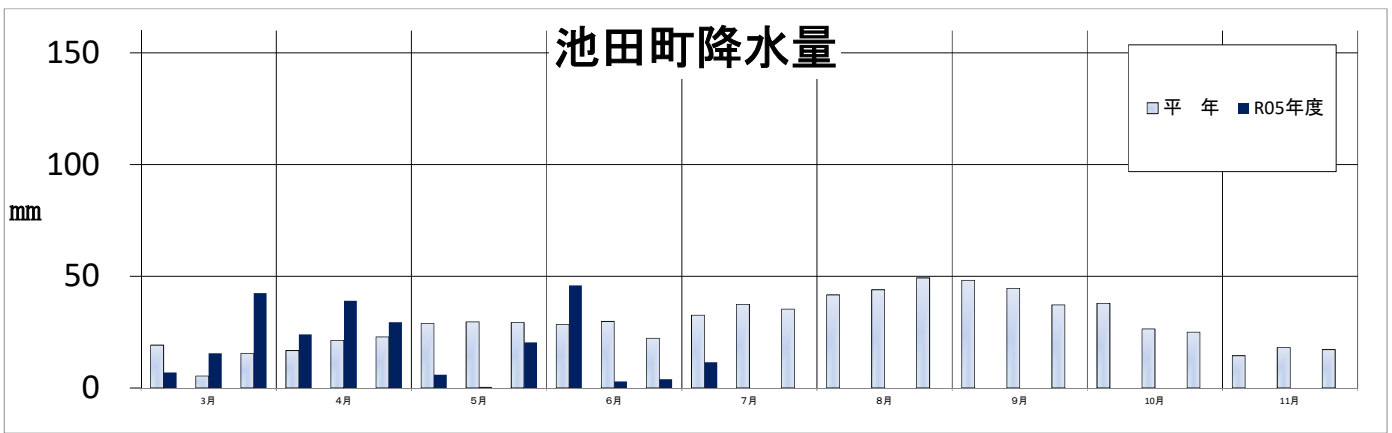
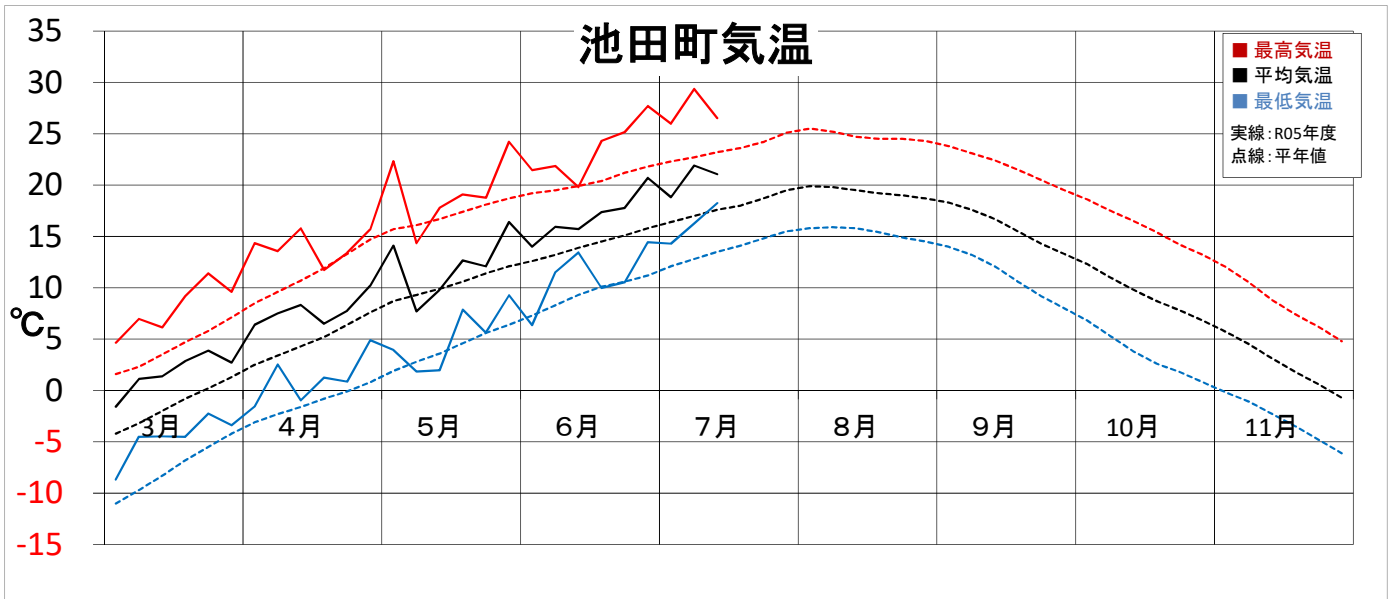


気象経過（気象庁データ 十勝地方池田）



池田アメダス

項目	区分	3月			4月			5月			6月			7月			8月			9月			10月			11月			4~11月 積算	
		上旬	中旬	下旬	上旬	中旬	下旬	上旬	中旬	下旬	上旬	中旬	下旬	上旬	中旬	下旬	上旬	中旬	下旬	上旬	中旬	下旬	上旬	中旬	下旬					
平均 気温	R05年	-0.2	2.1	3.3	7.0	7.4	9.0	10.9	11.2	14.2	15.0	16.5	19.2	20.4	17.9	19.2	19.9	19.3	18.8	18.2	16.1	13.7	11.7	9.2	7.3	5.2	2.4	0.1	2898	
	平年	-3.7	-1.3	0.7	3.0	4.7	7.0	9.1	10.3	11.8	12.8	14.3	15.4	16.7	17.9	19.2	19.9	19.3	18.8	18.2	16.1	13.7	11.7	9.2	7.3	5.2	2.4	0.1	2898	
	差	3.5	3.4	2.6	4.0	2.7	2.0	1.8	0.9	2.4	2.2	2.2	3.8	3.7	0.0	0.0	0.0	0.0	0.0	0.0	0.0	0.0	0.0	0.0	0.0	0.0	0.0	0.0	0.0	0.0
降水 量	R05年	7.0	15.5	42.5	24.0	39.0	29.5	6.0	0.5	20.5	46.0	3.0	4.0	11.5	37.5	35.3	41.7	44.0	49.3	48.2	44.6	37.2	37.9	26.4	25.0	14.5	18.1	17.2	739	
	平年	19.2	5.4	15.4	16.8	21.3	22.9	28.9	29.3	28.5	29.8	22.3	32.6	37.5	35.3	41.7	44.0	49.3	48.2	44.6	37.2	37.9	26.4	25.0	14.5	18.1	17.2	739		
	差	-12.2	10.1	27.1	7.2	17.7	6.6	-22.9	-29.1	-8.8	17.5	-26.8	-18.3	-21.1	0.0	0.0	0.0	0.0	0.0	0.0	0.0	0.0	0.0	0.0	0.0	0.0	0.0	0.0	0.0	0.0
日照 時間	R05年	36	287	276	143	183	129	21	2	70	161	10	18	35	42.2	42.7	45.2	37.4	51.2	45.6	48.9	53.7	52.5	60.7	60.6	54.6	55.6	57.3	1299	
	平年	67.0	72.7	82.6	58.5	55.1	78.4	61.6	67.3	86.8	55.4	45.8	65.2	77.9	42.2	42.7	45.2	37.4	51.2	45.6	48.9	53.7	52.5	60.7	60.6	54.6	55.6	57.3	1299	
	差	-2.4	1.6	1.8	-7.0	-7.0	12.8	-2.8	5.8	22.0	-3.1	-1.8	14.5	16.9	0.0	0.0	0.0	0.0	0.0	0.0	0.0	0.0	0.0	0.0	0.0	0.0	0.0	0.0	0.0	0.0
	R05年	97	102	102	89	89	120	96	109	134	95	96	120	168	100	100	100	100	100	100	100	100	100	100	100	100	100	100	100	100
	平年	97	102	102	89	89	120	96	109	134	95	96	120	168	100	100	100	100	100	100	100	100	100	100	100	100	100	100	100	100
	差	0	0	0	0	0	0	0	0	0	0	0	0	0	0	0	0	0	0	0	0	0	0	0	0	0	0	0	0	0

※平年データは気象庁1991~2020年の観測値