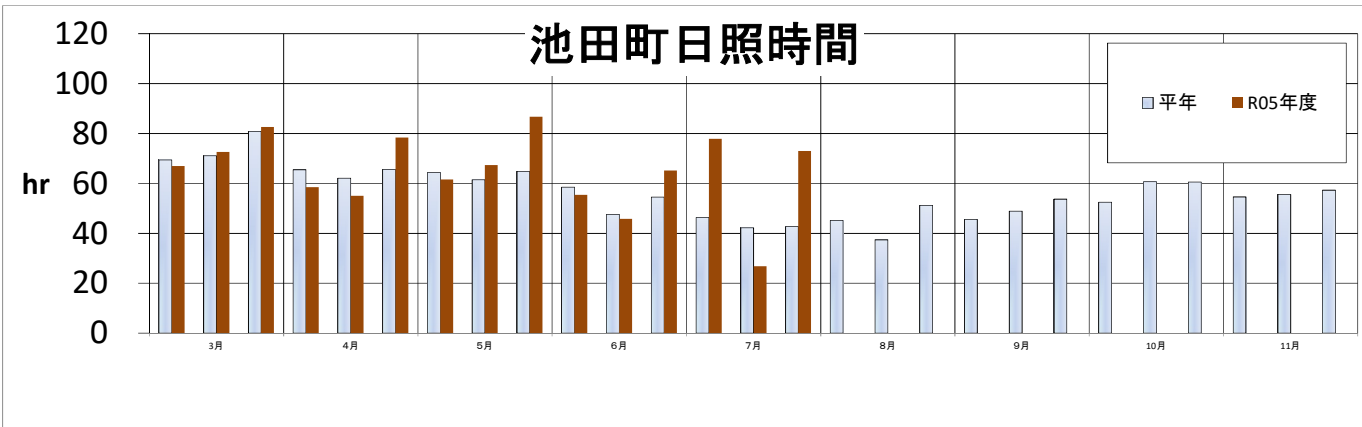
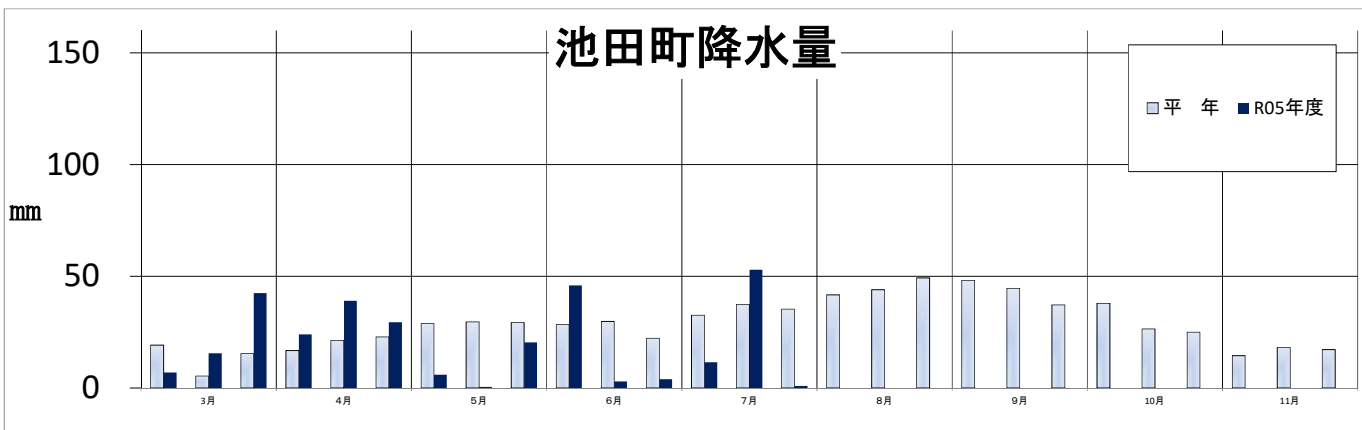
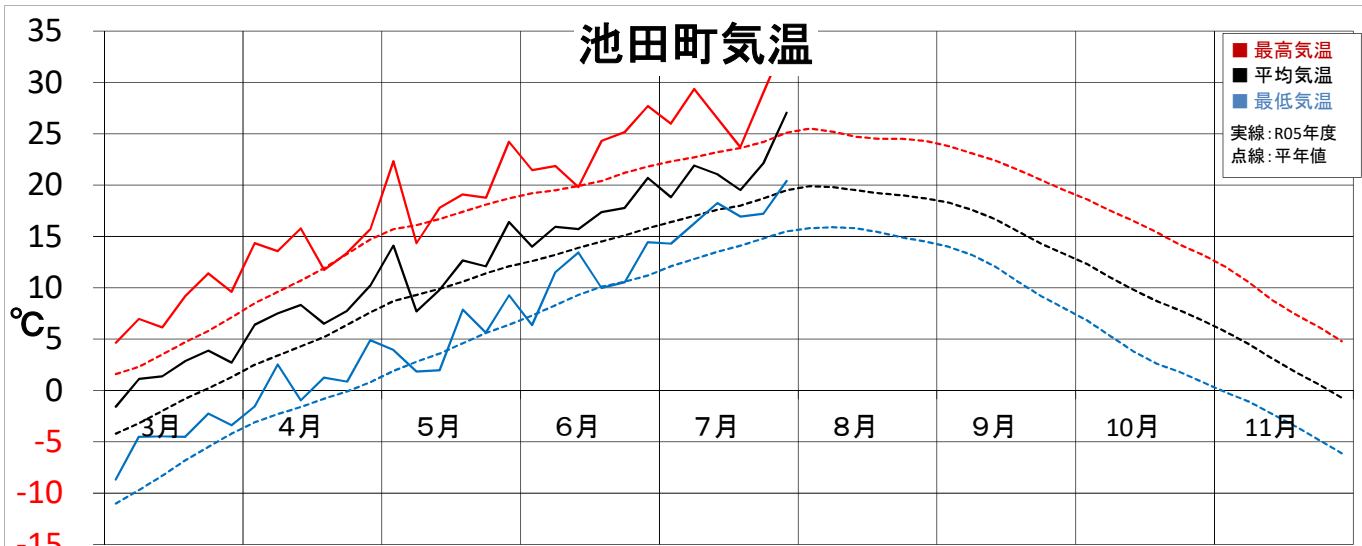


気象経過 (気象庁データ 十勝地方池田)



項目		3月			4月			5月			6月			7月			8月			9月			10月			11月			4~11月	
区分	旬	上旬	中旬	下旬	上旬	中旬	下旬	上旬	中旬	下旬	上旬	中旬	下旬	上旬	中旬	下旬	上旬	中旬	下旬	上旬	中旬	下旬	上旬	中旬	下旬	上旬	中旬	下旬	積算	
平均気温	R05年	-0.2	2.1	3.3	7.0	7.4	9.0	10.9	11.2	14.2	15.0	16.5	19.2	20.4	20.3	24.6	19.9	19.3	18.8	18.2	16.1	13.7	11.7	9.2	7.3	5.2	2.4	0.1	2898	
	平年	-3.7	-1.3	0.7	3.0	4.7	7.0	9.1	10.3	11.8	12.8	14.3	15.4	16.7	17.9	19.2														
	差	3.5	3.4	2.6	4.0	2.7	2.0	1.8	0.9	2.4	2.2	2.2	3.8	3.7	2.4	5.4														
降水量	R05年	7.0	15.5	42.5	24.0	39.0	29.5	6.0	0.5	20.5	46.0	3.0	4.0	11.5	53.0	1.0	41.7	44.0	49.3	48.2	44.6	37.2	37.9	26.4	25.0	14.5	18.1	17.2	739	
	平年	19.2	5.4	15.4	16.8	21.3	22.9	28.9	29.6	29.3	28.5	29.8	22.3	32.6	37.5	35.3														
	差	-12.2	10.1	27.1	7.2	17.7	6.6	-22.9	-29.1	-8.8	17.5	-26.8	-18.3	-21.1	15.5	-34.3														
日照時間	R05年	36	287	276	143	183	129	21	2	70	161	10	18	35	141	3	45.2	37.4	51.2	45.6	48.9	53.7	52.5	60.7	60.6	54.6	55.6	57.3	1299	
	平年	67.0	72.7	82.6	58.5	55.1	78.4	61.6	67.3	86.8	55.4	45.8	65.2	77.9	26.9	73.0														
	差	-2.4	1.6	1.8	-7.0	-7.0	12.8	-2.8	5.8	22.0	-3.1	-1.8	10.7	54.5	46.3	42.2	42.7													
比%		97	102	102	89	89	120	96	109	134	95	96	120	168	64	171														

※平年データは気象庁1991~2020年の観測値